

7 卷末資料

主要装備一覧（セダン，ハードトップ）	7-2
主要装備一覧（タクシー，教習車）	7-11
主要諸元	7-16
車両四面図	7-32
走行性能曲線	7-52
内外配色一覧（セダン）	7-56
内外配色一覧（ハードトップ）	7-57
内外配色一覧（タクシー，教習車）	7-58
ネームプレートの見方	7-59
打刻開始フレームNo.	7-60
エンジンNo. & トランスミッションNo.	
打刻位置	7-60

■主要装備一覧 (セダン, ハードトップ)

●:標準 ○:メーカーオプション △:ディーラーオプション

項目	ボデー形状	セダン										ハードトップ																		
		4S-FE		1G-FE		1G-GE		1JZ-GE		7M-GE		2L		2L-T		1G-FE		1G-GE		1JZ-GE		7M-GE		1JZ-GTE		2L-T				
グレード		スタンダード	GL	GR	GRサルーン	LG	グラnde	グラnde	グラnde	GL	GR	GRサルーン	グラnde	グラnde	GRサルーン	グラnde	グラnde	GRサルーン	GRサルーン	GRサルーン	GRサルーン	GRサルーン	GRサルーン	GRサルーン	GRサルーン	GRサルーン				
エ	エンジン冷却水	不凍液濃度30%																												
	エンジンオイルクーラー	あり																												
		あり(エンジンロック一体)																												
	ラジエーター	668×16, FP=2.5		A/T	A/T	A/T	M/T	M/T											M/T											
		668×16, FP=3.0		M/T	M/T	M/T																								
		708×16, FP=2.25												A/T																
		708×16, FP=2.5												A/T	A/T	M/T														
		708×32, FP=2.5												A/T	A/T	A/T														
		708×32, FP=3.5												M/T	M/T	M/T														
		699×27, FP=2.5, NWR																		●										
718×27, FP=2.5, NWR																								●						
718×27, FP=3.0, NWR																								●						
ン	サーモスタット	82℃		●	●	●	●	●	●	●	●	●	●	●	●	●	●	●	●	●	●	●	●	●	●	●				
		88℃												●	●	●	●	●	●	●	●	●	●	●	●	●	●			
ジ	クーリングファン	300×4(45W)		●																										
		410×7												M/T	M/T	M/T														
		410×7/106mm												M/T	M/T	M/T														
		300×4(45W)+280×4(80W)		△	M/T	M/T	M/T																							
		300×4(80W)+280×4(80W)		A/T	A/T	A/T																								
		410×7+280×4(80W)												A/T	A/T	A/T														
		410×7/106mm+170×7(電動)												A/T	A/T	A/T														
		430×7/90mm+電動2個																		●	●									
		430×7+電動3個																								●				
		430×9(油圧駆動)+170×7(電動)																								●				
ン	ファンカップリング	AFC-3M, 3段, 1500CST												●	●															
		AFC-3.5, 2000CST																		●										
		AFC-4, 3段, 600CST, 背面改																		●	●									
		AFC-4, 3段, 1500CST, 背面																								●				
		AFC-4, 3段, 6000CST, 背面																								●				
火	方式	フルトラ (ESA)												●	●	●	●	●												
		フルトラ (P11)																								●				
		フルトラ, 新タイプ (ESA)		●	●	●																								
		フルトラ, 気筒別コイル, TDI (ESA)																								●				
		先端赤熱グロー																		●	●	●	●							
式	スパークプラグ	抵抗入り		●	●	●	●	●																						
		抵抗入り, 白金プラグ																		●	●	●	●	●	●	●	●	●	●	●

●：標準 ○：メーカーオプション △：ディーラーオプション

項目	ボデー形状	セ ダ ン										ハードトップ															
		4 S・F E		1 G・F E		1 G・G E		1 J Z・G E		7 M・G E		2 L		2 L・T		1 G・F E		1 G・G E		1 J Z・G E		7 M・G E		1 J Z・G T E		2 L・T	
		スタンダード	GL	GR	GRサルーン	LG	グランデ	グラндеG	GL	GR	GRサルーン	グラнде	グラндеG	GTツインターボ	GRサルーン												
エンジン	オルタネーター	K3A-L, 80A																									
		K3A-LE																									
		K3A-ME																									
		K3M, 70A																									
		L3A-ME, 100A																									
	バッテリー	46B24L-MF (36AH)																									
		50D20L-MF (40AH)																									
		55D23L-MF (48AH)																									
		80D26L-MF (55AH)																									
		95D31L-MF (64AH)																									
スターター	0.8KW, プラネタリーギヤ																										
	1.0KW, リダクション																										
	2.0KW, リダクション																										
	2.7KW, リダクション																										
フューエルタンク容量	65ℓ																										
クラッチ (M/T)	ディスク	9インチ, フライホイールダンパー付き																									
		9インチ, 広振れ角																									
	ペダル	ターンオーバー機構なし																									
		ターンオーバー機構付き																									
トランスミッション	W55 (M/T)																										
	W57 (M/T)																										
	A42D (A/T)																										
	A43D (A/T)																										
	A42DL (A/T)																										
	A340E (A/T)																										
	A341E (A/T)																										
プロペラシャフト	3J, シェル, 65P																										
	3J, 防振シェル																										
	3J, 防振Vシェル, 75D																										
	3J, 防振Vシェル, 82.6D																										
	3J, コードカップリング, 65D																										
	3J, Mジョイント, 75D																										
ディファレンシャル	3.583, 2P, B190																										
	3.727, 2P, B180																										



●：標準 ○：メーカーオプション △：ディーラーオプション

項目	ボデー形状	セ ダ ン										ハードトップ															
		4S-FE		1G-FE		1G-GE		1JZ-GE		7M-GE		2L		2L-T		1G-FE		1G-GE		1JZ-GE		7M-GE		1JZ-GTE		2L-T	
		スタンダード	GL	GR	GRサルーン	LG	グラнде	グラндеG	GL	GR	GRサルーン	グラнде	グラндеG	GRサルーン	グラнде	グラндеG	GRサルーン	グラнде	グラндеG	GRサルーン	GRサルーン	GRサルーン	GRサルーン	GRサルーン	GRサルーン	GRサルーン	
シ	ディファレンシャル	3.909, 2P, B180																									
		3.909, 2P, F190					●	●									●										
		4.100, 2P, B180		●	●	●																					
		4.100, 2P, F190					●	●									●										
		4.100, 2P, F200										●											●				
		4.100, 4P, F200																						●			
		4.100, 4P, F200, LSD										○											○	○			
		4.300, 2P, F190						●										●									
		4.300, 2P, F200						●	●									●	●								
		4.556, 2P, F200						●										●									
シ	タイヤ	175SR14, 5J・ヘビー	●																								
		175SR14, 5.5J・汎用		●	●							●	●	●													
		185/70R14 87S, 5.5J・汎用シルバー					●																				
		185/70R14 87S, 5.5J・汎用グレー					●	●								●	●									●	
		185/70R14 87H, 5.5JJ・アルミ					○	○								○											
		195/70R14 90S, 5.5J・汎用						●										●									
		195/65R15 90H, 6JJ・新アルミ						○	●	●							○	●	●								
		205/60R15 89H, 6JJ・メッシュアルミ										○	●							○	●						
		205/55R16 88V (B/Sポテンザ), 6.5JJ・アルミ																								○	
		205/55R16 88V (ビレリP700), 6.5JJ・アルミ																								●	
シ	スベアタイヤ	標準タイヤ	○	○	○	○	○	○	○	○	○	○	○	○	○	○	○	○	○	○	○	○	○	○	○	○	
		応急用 (16インチ)	●	●	●	●	●	●	●	●	●	●	●	●	●	●	●	●	●	●	●	●	●	●	●	●	
シ	ホイールキャップ	センターオーナメント, 飾り用	●																								
		ステンレス鋼(SUS), 5.5J-14用		●	●		●					●	●	●													
		樹脂, 5.5J-14用, 新タイプ					●	●	●						●	●	●									●	
1	ステアリング	パワーステアリング		●	●	●	●	●	●					●	●	●	●									●	
		車速感応式 (新PPS)						●	●	●	●							●	●	●	●	●					
	チルトステアリング	チルト(メモリー付き)	●	●	●	●	●	●					●	●	●	●	●									●	
		チルト & テレスコ(メモリー付き)						●	●	●	●						●	●	●	●	●	●					
	ステアリング ホイール	3本スポーク, 本草巻き																								●	
		4本スポーク, ウレタン	●	●	●	●	●							●	●	●	●									●	
		4本スポーク, 合皮巻き							●	●							●	●									
		4本スポーク, 本草巻き										●	●							●	●						
		4本スポーク, 本草巻き, エアバッグ付き										○	○	○	○					○	○	○	○	○			
	ブレーキ	4輪ABS	標準タイプ																								
TRC付き																										○	

●：標準 ○：メーカーオプション △：ディーラーオプション

項目	ボデー形状		セダン										ハードトップ					
	エンジン	グレード	4S-FE	1G-FE	1G-GE	1JZ-GE	7M-GE	2L	2L-T	1G-FE	1G-GE	1JZ-GE	7M-GE	1JZ-GTE	2L-T			
			スタンダード	GL	GR	GRサルーン	LG	グラランデ	グラランデG	GL	GR	GRサルーン	グラランデ	グラランデG	GTツインターボ	GRサルーン		
シャシ	ブ	9インチ (シングル)	●	●	●	●	●										●	
		7インチ+8インチ (タンデム)					●	●						●	●			
		8インチ+9インチ (タンデム)							○	●					○	●	●	
	レ	センターレバー, 軟質塩ビ	●	M/T	M/T	M/T	M/T	M/T			●	M/T	M/T	M/T	M/T			M/T
		センターレバー, 本草巻き							M/T						M/T			
		足踏み式		A/T	A/T	A/T	A/T	A/T	●	●	●	A/T	A/T	A/T	A/T	●	●	A/T
	キ	フロントホイールブレーキ	ベンチレーテッドディスク	●	●	●	●	●	●	●	●	●	●	●	●	●	●	●
		リヤホイール ブレーキ	ドラム	●	●	●	●					●	●	●				●
			ディスク					●	●						●			
	シ	ブレーキ制御バルブ	Pバルブ	●	●	●	●	●	●	●	●	●	●	●	●	●	●	●
トラクションコントロール (TRC)									○	●					○	●	●	
エアバッグシステム								○	○	○	○			○	○	○	○	○
1	TEMS							●	●	●	●			●	●	●	●	
	フロントサスペンション	マクファーソン	●	●	●	●	●	●	●	●	●	●	●	●	●	●	●	
	リヤサスペンション	4リンク	●	●	●	●					●	●	●				●	
		IRS					●	●	●	●	●	●	●	●	●	●	●	●
	リヤスタビライザー							●	●	●	●			●	●	●	●	
ボ	ボデーカラー	パールマイカ, ツートーン												○	○	○	○	
		ブラック, ツートーン													○	○	○	○
	ブラックアウト	ロッカーパネルのみ	●	●							●	●		●	●	●	●	●
		ロッカーパネル+ドアフレーム			●	●	●	●	●	●		●	●					
	バ	フロント	PP, 黒	●														
セダン用, 黒			○															
セダン用, カラー				●	●	●	●	●	●	●	●	●	●	●	●	●	●	●
ハードトップ用, カラー															●	●		●
ハードトップ用, 大型, カラー															●	●	●	●
リ	リヤ	PP	●															
		黒	○															
		カラー		●	●	●	●	●	●	●	●	●	●	●	●	●	●	●
		大型, カラー							●	●	●				●	●	●	●
外	ウインドシールド	ブルー	●	●														
		ブルー, ティンテッド			●	●	●	●	●	●	●	●	●	●	●	●	●	●
		ブロンズ, ティンテッド			○	○	○	○	○	○	○	○	○	○	○	○	○	○
	ドアウィンドウ	熱吸	●	●	●	●	●	●	●	●	●	●	●	●	●	●	●	●
		ブロンズ			○	○	○	○	○	○	○	○	○	○	○	○	○	○
	リヤウィンドウ	熱吸, 強化	●	●	●	●	●	●	●	●	●	●	●	●	●	●	●	●
	ブロンズ, 強化			○	○	○	○	○	○	○	○	○	○	○	○	○	○	



●：標準 ○：メーカーオプション △：ディーラーオプション

項目	ボデー形状		セダ										ハードトップ					
	エンジン	グレード	4S-E	1G-E	1G-E	1JZ-G E	7M-G E	2L	2L-T	1G-FE	1G-G E	1JZ-G E	7M-G E	1JZ-GTE	2L-T			
			スタンダード	GL	GR	GRサルーン	LG	グランデ	グランデG	GL	GR	GRサルーン	グランデ	グランデG	GTツインターボ	GRサルーン		
ボ	パワーウィンドウ	ワンタッチ式, キーOFF後作動	●	●	●	●	●	●	●	●	●	●	●	●	●			
	電気式ドアロック	ドアキー連動, キー抜き忘れ防止付き	●	●	●						●				●			
		ドアキー連動, 車速感応オート, キー抜き忘れ防止付き				●	●	●	●		●	●	●	●	●			
デ	ワイヤレスドアロックリモートコントロール				○	○	○	●	●			○	○	○	○			
	トランクオープナー (キャンセル機構付き)		●	●	●	●	●	●	●	●	●	●	●	●	●			
	フューエルリッドオープナー		●	●	●	●	●	●	●	●	●	●	●	●	●			
モ	電動ムーンルーフ	マイコン式, チルト & スライド				○	○	○	○	○		○	○	○	○			
	ドアアウトサイド	メッキ	●	●	●	●	●	●	●	●	●	●	●	●	●			
外	ハンドル	カラー (ボデー共色)							●	●			●	●				
		ホイールアーチ	標準タイプ		●						●							
	モールド	マッドガード付き			●	●	●	●	●		●	●	●	●	●			
	ロッカーモールド		●	●	●	●	●	●	●	●	●	●	●	●	●			
	ローバックモールド		●	●	●	●	●	●	●	●	●	●	●	●	●			
装	サイドプロテクションモールド	ブラック	●	●	●	●				●	●	●						
		カラー*			●	●	●				●	●	●		●			
		カラー, 大型					●	●	●				●	●	●	●		
マッドガード	カラー			●	●	●	●	●		●	●	●	●	●				
リヤスポイラー	カラー											○	○	○				
フューエルタンクプロテクター		●	●	●	●	●	●	●	●	●	●	●	●	●				
装	アウターリヤビューミラー	フェンダー, 固定	●															
		フェンダー, 電動		○	○	○	○	○	○	○	○	○	○	○	○	○		
		ドア, 電動		●	●	●				●	●							
		ドア, カラー, 電動格納			●	●	●	●	●			●	●	●	●	●		
		ドア, カラー, 電動格納, 超音波雨滴除去					○	○	○	○	○			○	○	○		
	ドア, カラー, 電動格納, 超音波雨滴除去, サイドワイパー用				○	○	○	○	○			○	○	○				
ボ	コンソールボックス	カップホルダー				●	●	●	●			●	●	●	●			
		センターレバー式PKB用フル, 簡易蓋	●															
		センターレバー式PKB用フル, 塩ビ蓋		M/T	M/T		M/T				●	M/T	M/T					
		センターレバー式PKB用フル, ファブリック蓋			M/T		M/T	M/T				M/T	M/T	M/T		M/T		
		足踏み式PKB用大型フル, 塩ビ蓋		A/T	A/T		A/T					A/T	A/T			●		
	足踏み式PKB用大型フル, スライド蓋			A/T		A/T	A/T	●	●			A/T	A/T	A/T	●			
内	フロアマット	塩ビ	●															
		ループパイル		●	●	●	●			●	●	●						
		カットパイル				●	●	●	●			●	●	●	●	●		
装	トランクマット	塩ビ	●															
		ミコルト		●	●	●	●				●				●			
		ニール				●	●	●	●			●	●	●	●	●		
フットレスト	D席		●	●	●	●	●	●	●	●	●	●	●	●				

*: ボデーカラーNo.183, 3K1, 6L8, 869はブラック

●：標準 ○：メーカーオプション △：ディーラーオプション

項目	ボデー形状	セダン							ハードトップ									
		4S-FE	1G-FE	1G-GE	1JZ-GE	7M-GE	2L	2L-T	1G-FE	1G-GE	1JZ-GE	7M-GE	1JZ-GTE	2L-T				
グレード		スタンダード	GL	GR	GRサルーン	LG	グランデ	グランデG	GL	GR	GRサルーン	グランデ	グランデG	GTツインターボ	GRサルーン			
ボ	ルーフヘッドライニング	吊り天井用, レザー	●	●						●	●							
		吊り天井用, ファブリック			●	●	●	●				●	●	●			●	
		成形, スカイトリム付き						●	●	●	●		●	●	●	●		
		成形, ムーンルーフ用					○	○	○	○	○							
		成形, スカイトリム付き, ムーンルーフ用										○	○	○	○	○	○	
ボ	ドアトリム	マニュアルウインドゥ用	●	●					●	●								
		パワーウインドゥ用			●	●	●	●			●	●	●				●	
		パワーウインドゥ用, スピーカー付き					○	●	●	●	●		○	●	●	●	●	
デ	ドアトリム表皮	塩ビ	●															
		ファブリック, GL用		●						●	●							
		ファブリック, GR用			●	●						●						
		ファブリック, グランデ用				●	●				●	●					●	
		ファブリック, G用					●	●	●	●			●	●	●	●		
		スポーツ															●	
デ	インテリアカラー	グレー	●	○	○	○	○	○	○	○	○	○	○	○	○	○	○	
		セーブル		○	○	○	○	○	○	○	○	○	○	○	○	○	○	○
		ニューマルーン			○	○	○	○	○	○	○	○	○	○	○	○	○	
内	形状	スタンダード用	●															
		LG, GR用		●	●	●				●	●	●						
		グランデ用				●	●					●	●				●	
		スーパーラグジュアリー					●	●					●	●				
		スーパーラグジュアリー, D席パワー					○	○					○	○				
		スポーツシート															●	
		スーパーラグジュアリー, G用, D席パワー							●					●				
		スーパーラグジュアリー, G用, D席+P席パワー							○	●					○	●		
		スーパーラグジュアリー, 本革, D席+P席パワー							○	○					○	○		
装	表皮	ビニールレザー	●															
		ファブリック, GL用		●						●	●							
		ファブリック, GR用			●	●						●						
		ファブリック, 防汚, グランデ用				●	●					●	●				●	
		ファブリック, 防汚+帯電防止, G用					●	●	●	●			●	●	●	●		
		ファブリック, 防汚+帯電防止, GT用															●	
		本革													○	○		
ト	機能	ランバーサポート & サイドサポート				●	●	●	●	●		●	●	●	●	●		
		シート					○	○	●			○	○	●				
		トラック							○	●				○	●			
		リクライニング						○	○	●			○	○	●			
										○	●			○	●			
														○	●			

●：標準 ○：メーカーオプション △：ディーラーオプション

項目		ボデー形状		セ ダ ン										ハードトップ															
				4S-FE		1G-FE		1G-GE		1JZ-GE		7M-GE		2L		2L-T		1G-FE		1G-GE		1JZ-GE		7M-GE		1JZ-GTE		2L-T	
				スタンダード	GL	GR	GRサルーン	LG	グラデ	グラデ	グラデG	GL	GR	GRサルーン	グラデ	グラデG	GTツインターボ	GRサルーン											
ボデー	計器類	スピードメーター	アナログ	●	●	●	●	●	●	●	●	●	●	●	●	●	●	●	●	●	●	●	●	●	●	●			
			デジタル						○	○	○	●	●					○	○	○	●	●	○						
	クロック	デジタル	●	●	●	●	●	●																		●			
		デジタル (アラーム付き)								●	●	●	●																
	タコメーター		●	●	●	●	●	●	●	●	●	●	●	●	●	●	●	●	●	●	●	●	●	●	●	●			
	水温計	アナログ	●	●	●	●	●	●	●																	●			
		デジタル								○	○	○	●	●				○	○	○	●	●	○						
	ランプ	ヘッドランプ	ハロゲン	●	●	●	●	●	●	●	●	●	●	●	●	●	●	●	●	●	●	●	●	●	●	●	●		
				●	●	●	●	●	●	●	●	●	●	●	●	●	●	●	●	●	●	●	●	●	●	●	●	●	
		フロントフォグランプ	ハロゲン	●	●	●	●	●	●	●	●	●	●	●	●	●	●	●	●	●	●	●	●	●	●	●	●		
●				●	●	●	●	●	●	●	●	●	●	●	●	●	●	●	●	●	●	●	●	●	●	●	●		
コーナリングランプ		ハロゲン, プロジェクター																											
ハイマウントストップランプ		LEDタイプ																											
フロントスポットランプ		標準タイプ																											
ラン		ムーンルーフ用																											
コンライト																													
ウインド	クリアランスランプモニター			●	●	●	●	●	●	●	●	●	●	●	●	●	●	●	●	●	●	●	●	●	●	●			
	リヤウインドウデフォグガー	なし	●																										
		タイマー付き	○	●	●	●	●	●	●	●	●	●	●	●	●	●	●	●	●	●	●	●	●	●	●	●			
	ウインドシールドワイパーモーター	セミコンシールドフルコンシールド	●																										
	サイドウインドウワイパー																												
	ワイパーブレード	標準タイプ	●	●	●	●	●	●	●	●	●	●	●	●	●	●	●	●	●	●	●	●	●	●	●	●			
		寒冷地用	△	△	△	△	△	△	△	△	△	△	△	△	△	△	△	△	△	△	△	△	△	△	△	△			
	間欠ワイパー	標準タイプ	●																										
		時間調整式		●	●	●	●	●	●	●	●	●	●	●	●	●	●	●	●	●	●	●	●	●	●	●			
	ウォッシュャータンク	1.5ℓ	●	●	●	●	●	●	●	●	●	●	●	●	●	●	●	●	●	●	●	●	●	●	●	●			
2.5ℓ																													
2.5ℓ, ポンプレス		△	△	△	△	△	△	△	△	△	△	△	△	△	△	△	△	△	△	△	△	△	△	△	△				
リヤワイパー																													
オーディオ	サテライトスイッチ (ラジオスイッチ)	標準タイプ																											
		CDプレーヤー付き車用																											
	ラジオ	AM (1DIN), 2SP	○																										
		AM/FM ETR (1DIN), 2SP		●	●	●	●																						
		AM/FM ETR, カセット (2DIN), 4SP																											
		AM/FM ETR, カセット (2DIN), 6SP																											
		AM/FM ETR, カセット, アコースティックフレイバー (2DIN), 6SP																											
		AM/FM ETR, カセット, アコースティックフレイバー, CD (2DIN), 6SP																											
	AM/FM ETR, カセット, アコースティックフレイバー, CD (2DIN), 7SP																												
	アンテナ	リヤウインドウ	○	●	●	●	●																						
リヤウインドウ (ダイバシティー)																													
ステレオ	カセット (4アンプ)	△	△	△	△	△																							
CDオートチェンジャー																													
スピーカー	Fr: 2個	○	●	●	●	●																							
	Fr: 2個, Rr: 2個	△	△	△	●	△	●																		●				
	Fr: 2個, Rr: 2個, ドア: 2個																												
	Fr: 2個, Rr: 3個, ドア: 2個																												
スーパーライブサウンドシステム																													

●：標準 ○：メーカーオプション △：ディーラーオプション

項目	ボデー形状	セ ダ ン										ハードトップ																	
		4 S-FE		1 G-FE		1 G+GE		1 JZ+GE		7 M+GE		2 L		2 L+T		1 G+FE		1 G+GE		1 JZ+GE		7 M+GE		1 JZ+GTE		2 L+T			
		スタンダード	GL	GR	GR	GRサルーン	LG	グランデ	グランデ	グランデG	GL	GR	GRサルーン	グランデ	グランデG	GTS	GRサルーン												
自動車電話	ハンドセット・ハンドフリー						△A/T	△A/T	△	△	△					△A/T	△A/T	△	△	△	△	△	△						
ボデー エ レ キ	空 調	レバー式	●	●																									
		プッシュ式			●	●	●																						●
		プッシュスライドアウト式						●	●	●	●	●					●	●	●	●	●	●	●	●	●	●	●	●	●
	ヒーター	標準タイプ	●	●	●	●	●	●	●	●	●	●	●	●	●	●	●	●	●	●	●	●	●	●	●	●	●	●	●
		マニュアルエアコン	△	●								●	●																
	エアコン	オートエアコン			●	●	●	●	●	●	●	●	●	●	●	●	●	●	●	●	●	●	●	●	●	●	●	●	●
		温水パネルヒーター	あり	△	△	△	△	△	△	△	△	△	△	△	△	△	△	△	△	△	△	△	△	△	△	△	△	△	△
エアピュリファイヤー	標準タイプ			△	△	△	△	△	△	△	△	△	△	△	△	△	△	△	△	△	△	△	△	△	△	△	△	△	
	煙センサー付き								△	△	△	△	△				△	△	△	△	△	△	△	△	△	△	△	△	
クリアランスソナー									○	○	○	○	○				○	○	○	○	○	○	○	○	○	○	○	○	
寒 冷 地 仕 様 ・ ス ノ ー バ イ ジ ョ ン	エンジン冷却水	不凍液濃度50% ㊟のみ	●	●	●	●	●	●	●	●	●	●	●	●	●	●	●	●	●	●	●	●	●	●	●	●	●	●	
	フューエルヒーター	寒冷地仕様																											●
		スノーバージョン													○	○	○	○											○
	バッテリー	55D23L-MF (48AH)	●	●	●	●	●	●	●								●	●											●
		140D38L (88AH)													●	●	●	●											●
	スターター	1.0KW, リダクション ㊟のみ						●	●	●								●	●										
		1.4KW, リダクション, 小型 ㊟のみ									●	●	●									●	●	●	●	●	●	●	●
		2.7KW, リダクション													●	●	●	●	●	●	●	●	●	●	●	●	●	●	●
	オルタネーター	K3A-L 80A								●	●						●	●										●	
	ウインドシールドガラス	ブルー, ティンテッド, 熱線入り		○	○	○	○	○	○	○	○	○	○	○	○	○	○	○	○	○	○	○	○	○	○	○	○	○	○
		ブロンズ, ティンテッド, 熱線入り			●	●	●	●	●	●	●	●	●	●	●	●	●	●	●	●	●	●	●	●	●	●	●	●	●
	オイルパンプロテクター ㊟のみ		●	●	●	●	●	●	●	●	●	●	●	●	●	●	●	●	●	●	●	●	●	●	●	●	●	●	●
	ストラットバープロテクター ㊟のみ		●	●	●	●	●	●	●	●	●	●	●	●	●	●	●	●	●	●	●	●	●	●	●	●	●	●	●
	ウインドシールドサブモールディング(フロントウインドウモールディング一体)		●	●	●	●	●	●	●	●	●	●	●	●	●	●	●	●	●	●	●	●	●	●	●	●	●	●	●
	ウインドシールドワイパーモーター	フルコンシールド, ロックバック		●	●	●	●	●	●	●	●	●	●	●	●	●	●	●	●	●	●	●	●	●	●	●	●	●	●
ウォッシュータンク	2.5ℓ	●	●	●	●	●	●	●	●	●	●	●	●	●	●	●	●	●	●	●	●	●	●	●	●	●	●	●	
ヒーター	ヘビータイプ ㊟のみ																											●	
グリーンエアフィルター		△	△	△	△	△	△	△	△	△	△	△	△	△	△	△	△	△	△	△	△	△	△	△	△	△	△	△	
鹿 児 島 仕 様	ホイールアーチ モールディング	標準タイプ (鹿児島用)			●																								
		マッドガード付き (鹿児島用)				●																							●
	ロッカーモールディング (鹿児島用)		●	●	●	●	●	●	●	●	●	●	●	●	●	●	●	●	●	●	●	●	●	●	●	●	●	●	●
ウォッシュータンク	2.5ℓ	●	●	●	●	●	●	●	●	●	●	●	●	●	●	●	●	●	●	●	●	●	●	●	●	●	●	●	

*1：内装色セーブル, 又はマルーン時のみ *2：エアコン付き車のみ

■主要装備一覧 (タクシー, 教習車)

●:標準 ○:メーカーオプション △:ディーラーオプション

項目	ボデー形状	タクシー					教習車				
		3Y-P			2L		4S-FE	3Y-P	2L	2L-T	
		Eバック	GL	ハイグレード	GL	ハイグレード	スタンダード				
エンジン冷却水	不凍液濃度30%				●	●	●		●	●	
	不凍液濃度50%	●	●	●				●			
エンジンオイルクーラー	あり (エンジンブロック一体)				●	●			●	●	
ラジエーター	668×16, FP=2.5						● A/T				
	668×16, FP=3.0						● M/T				
	668×16, FP=3.5	●	●	●				●			
	708×32, FP=2.5				●	●			●	●	
	708×32, FP=3.5				●	●			●	●	
サーモスタット	82℃	●	●	●			●	●			
	88℃				●	●			●	●	
クーリングファン	300×4 (45W)						● M/T				
	300×4 (80W)						● A/T				
	380×7	●	●	●				●			
	410×7				●	●			●	●	
	300×4 (45W)+280×4 (80W)						△ M/T				
	300×4 (80W)+280×4 (80W)						△ A/T				
	380×7+280×4 (80W)	△ A/T	△ A/T	△ A/T							
ファンカップリング	AFC-3, 3000CST	●	●	●				●			
	AFC-4, 3段, 6000CST, 背面				●	●			●	●	
点火方式	フルトラ, 新タイプ (ESA)						●				
	フルトラ, 新タイプ (IIA)	●	●	●				●			
	先端赤熱グロー				●	●			●	●	
スパークプラグ	抵抗入り						●				
	抵抗入り, 白金プラグ	●	●	●				●			
オルタネーター	K 3A-ME						● A/T				
	K 3M, 70A	●	●	●	●	●	● M/T	●	●	●	
バッテリー	55D26L (48AH)	●	●	●			●	●			
	75D31L (60AH)				●	●			●	●	
スターター	1.0KW, リダクション	●	●	●			●	●			
	2.0KW, リダクション				●	●			●		
	2.7KW, リダクション									●	
フューエルタンク容量	65ℓ				●	●	●		●	●	
	90ℓ (LPG)	●	●	●				●			
シャシー	クラッチ ディスク	9インチ	●	●	●			●	●		
		9インチ, 広振れ角				●	●			●	
	ペダル	ターンオーバー機構なし	●	●	●	●	●	●	●	●	

●：標準 ○：メーカーオプション △：ディーラーオプション

項目	ボデー形状	エンジン	タクシー					教習車					
			3Y・P		2L			4S・FE	3Y・P	2L	2L・T		
			Eバック	GL	ハイグレード タクシー	GL	ハイグレード タクシー	スタンダード					
シ	トランスミッション	W55 (M/T)	●	●	●	●	●	●	●	●			
		A41 (A/T)	●	●	●				●				
		A42D (A/T)						●					
		A43D (A/T)										●	
シ	プロペラシャフト	3J, シェル, 65D	●	●	●	●	●	●	●	●	●	●	
		ディファレンシャル	3.727, 2P, B180							●			●
			3.727, 2P, B190	●	●	●							
			3.909, 2P, B180				●	●	●	M/T			
			4.100, 2P, B180							●	A/T		
4.300, 2P, B190									●				
ヤ	タイヤ&ホイール	6.45-14-4PR, 5J・ヘビー							●	●	●	●	
		6.45-14-6PR, 5J・ヘビー, W/T	●	●	●	●	●						
		175S R14, 5J・ヘビー	○	○	○					○	A/T		
		175S R14・ヘビー, 5J・ヘビー	○	○	○	○	○	○	○	○	M/T	○	
スペアタイヤ	標準タイヤ	●	●	●	●	●	●	●	●	●	●		
シ	ホイールキャップ	センターオーナメント, 飾り用	●					●	●	●	●	●	
		ステンレス鋼 (SUS), タクシー用		●	●	●	●	○	○	○	○	○	
シ	ステアリング	パワーステアリング	●	●	●	●	●	●	●	●	●	●	
		チルトステアリング	●	●	●	●	●	●	●	●	●	●	
		ステアリングホイール	●	●	●	●	●	●	●	●	●	●	
ブ	ブレーキ	ブースター	●	●	●	●	●	●	●	●	●	●	
		パーキングブレーキ	●	●	●	●	●	●	●	●	●	●	
		フロントホイールブレーキ	●	●	●	●	●	●	●	●	●	●	
		リヤホイールブレーキ	●	●	●	●	●	●	●	●	●	●	
ブ	ブレーキ	ブレーキ制御バルブ	●	●	●	●	●	●	●	●	●	●	
		補助ブレーキ (教習車用)						●	●	●	●	●	
サ	サスペンション	フロントサスペンション	●	●	●	●	●	●	●	●	●	●	
		リヤサスペンション	4リンク (タクシー用)	●	●	●	●	●					
			4リンク						●	●	●	●	
ボ	デ	ブラックアウト	ロッカーパネルのみ	●	●		●		●	●	●	●	
			ロッカーパネル+ドアフレーム			●		●					
	バ	フロント	PP, 黒	●	●	●	●	●	●	●	●	●	
			セダン用, 黒	○	○	○	○	○	○	○	○	○	
			セダン用, カラー			○		○	○	○	○	○	
	バ	リヤ	PP	●	●	●	●	●	●	●	●	●	
黒			○	○	○	○	○	○	○	○	○		
カラー					○		○	○	○	○	○		

●：標準 ○：メーカーオプション △：ディーラーオプション

項目		ボデー形状	タクシー					教習車				
			3Y・P		2L		4S・FE	3Y・P	2L	2L・T		
			Eバック	GL	ハイグレード タクシー	GL	ハイグレード タクシー	スタンダード				
ボ ス デ ル	ガラ	ウィンドシールド	ブルー	●	●		●		●	●	●	●
			ブルー、ティンテッド			●	●					
			ブロンズ、ティンテッド			○	○					
	ド	アウインドウ	熱吸	●	●	●	●	●	●	●	●	●
			ブロンズ			○	○					
	リ	ヤウインドウ	熱吸、強化	●	●	●	●	●	●	●	●	●
			ブロンズ、強化			○	○					
		パワーウインドウ	ワンタッチ式、キーOFF後作動			●	●					
		電磁ドアロック	ドアキー連動、キー抜き忘れ防止付き			●	●					
		トランクオープナー (キャンセル機構付き)		●	●	●	●	●	●	●	●	●
	フューエルリッドオープナー				●	●	●		●	●		
	ドアアウトサイドハンドル	メッキ	●	●	●	●	●	●	●	●	●	
外	モールド	ロッカーモルディング	●	●	●	●	●	●	●	●	●	
		サイドプロテクションモルディング(ブラック)	●	●	●	●	●	●	●	●	●	
装	アウター	リヤビューミラー	フェンダー、固定	○	○	○	○	○	●	●	●	●
			フェンダー、大型、固定	●	●	●	●	●				
			フェンダー、電動	○	○	○	○	○	○	○	○	○
			フェンダー、大型、電動	○	○	○	○	○				
			ドア、電動						○	○	○	○
ボ デ ル	コンソール	ボックス	センターレバー式PKB用フル、簡易蓋	●				●	●	●	●	
			センターレバー式PKB用フル、塩ビ蓋		●	●	●	●				
	フロア	マット	塩ビ	●				●	●	●	●	
			ルーフパイル		●	●	●	●				
	トランク	マット	塩ビ	●	●	●		●	●	●	●	
			ミコルト				●	●				
	フット	レスト	D席		●	●	●	●				
			P席						●	●	●	●
	ルーフ	ヘッドライニング	吊り天井用、レザー	●	●		●	●	●	●	●	●
			吊り天井用、ファブリック			●		●				
ド	アトリム	マニュアルウインドウ用	●	●		●	●	●	●	●	●	
		パワーウインドウ用			●	●						
装	ド	アトリム表皮	塩ビ	●				●	●	●	●	
			ファブリック、GL用		●		●					
			ファブリック、グランデ用			●	●					
イン	テリア	カラー	グレー	○	○	○	○	○	●	●	●	●
			セーブル	○	○	○	○	○				
			ニューマルーン			○	○					

●：標準 ○：メーカーオプション △：ディーラーオプション

項目	ボデー形状		タクシー					教習車			
	エンジン		3Y-P		2L			4S-FE	3Y-P	2L	2L-T
	グレード		Eバック	GL	ハイグレード タクシー	GL	ハイグレード タクシー	スタンダード			
ボデー	シート	フロント	標準	標準		標準		標準	標準	標準	標準
		シート	標準		標準		標準				
	表皮	ビニールレザー	標準					標準	標準	標準	標準
		ファブリック, GL用		標準		標準		○	○	○	○
		ファブリック, 防汚, グランデ用			標準		標準				
	機能	ランバーサポート & サイドサポート	ランバーサポート付き			標準		標準	標準	標準	標準
		シート上下	D席2ウェイ	標準	標準	標準	標準	標準	標準	標準	標準
		アジャスター	D席4ウェイ					標準	標準	標準	標準
		シートバックポケット				標準		標準			
	ヘッドレスト	フロント	固定, 塩ビ	標準	標準		標準		標準	標準	標準
前後調整, ファブリック					標準		標準				
リヤ		タクシー用, 上下調整	標準	標準		標準					
		前後調整			標準		標準				
	センターアームレスト				標準		標準				
シートベルト	フロント	3P・ELR×2	標準	標準	標準	標準	標準	標準	標準	標準	
	リヤ	2P・NR×3	標準	標準	標準	標準	標準	標準	標準	標準	
	アジャスタブルショルダーベルトアンカー		標準	標準	標準	標準	標準	標準	標準	標準	
サンバイザー			ビニール, 教習車用				標準	標準	標準	標準	
			ビニール		標準	標準	標準				
			ファブリック, P席ミラー付き				標準				
	アシストクリップ		標準タイプ		標準	標準	標準	標準	標準	標準	
灰皿	フロント	標準タイプ		標準	標準	標準	標準	標準	標準	標準	
		プッシュ式				標準		標準			
	リヤ	ドアトリム, 2個						標準	標準	標準	
		フロントシートバック, 1個		標準	標準		標準				
	ドアアームレスト, 2個				標準		標準				
インナーリヤビューミラー			2段, 脱落式					標準	標準	標準	
			防眩式		標準	標準	標準	標準	標準	標準	
ボデー警告灯	スピードウォーニング		△	△	△	△	△	△	△	△	
	半ドアウォーニング		標準	標準	標準	標準	標準	標準	標準	標準	
	フューエル残量ウォーニング					標準	標準		標準	標準	
	キー抜き忘れ防止ウォーニング		標準	標準	標準	標準	標準	標準	標準	標準	
	タイミングベルトウォーニング					標準	標準		標準	標準	
	オイルプレッシャーウォーニング		標準	標準	標準	標準	標準	標準	標準	標準	
計器類	スピードメーター	アナログ	標準	標準	標準	標準	標準	標準	標準	標準	
	クロック	デジタル	標準	標準	標準	標準	標準	標準	標準	標準	
	タコメーター							○	○	○	○

●：標準 ○：メーカーオプション △：ディーラーオプション

項目	ボデー形状		タ ク シ ー					教 習 車				
	エンジン	グレード	3 Y P			2 L		4 S F E	3 Y P	2 L	2 L T	
			E パ ッ ク	G L	タ ク シ ー ハ イ グ レ ー ド	G L	タ ク シ ー ハ イ グ レ ー ド	ス タ ン ダ ー ド				
ボ デ ー 類	計器類	水温計	アナログ		●	●	●	●	●	●	●	●
		補助スピードメーター							△	△	△	△
	ラン プ 類	ヘッドランプ	ハロゲン		●	●	●	●	●	●	●	●
		フロントフォグランプ	ハロゲン		●	●	●	●	●	●	●	●
		フロントスポットランプ	標準タイプ		●	●	●	●	●	●	●	●
		クリアランスランプモニター				●	●	●				
	ウ ィ ン ド ウ 装 置	リヤウインドウデフォグガー	タイマー付き		○	●	●	●	●	●	●	●
		ウインドシールドワイパー モーター	セミコンシールド		●	●	●	●	●	●	●	●
		ワイパーブレード	標準タイプ		●	●	●	●	●	●	●	●
			寒冷地用		△	△	△	△	△	△	△	△
間欠ワイパー		標準タイプ		●	●	●	●	●	●	●	●	
ウォッシャータンク		1.5ℓ		●	●	●	●	●	●	●	●	
	2.5ℓ , ポンプレス		△	△	△	△	△	△	△	△		
エ レ キ 装 置	ラジオ	AM (1DIN), 2SP						○	○	○	○	
		AM (0.5DIN), 2SP		○	●	●	●	●				
		AM/FM ETR (0.5DIN), 2SP		○	○	○	○	○				
	アンテナ	リヤウインドウ (パターンのみ)		○					●	●	●	
		リヤウインドウ		○	●	●	●	●	○	○	○	
	ステレオ	カセット (4アンプ)		△	△	△	△	△				
スピーカー	Fr: 2個		○	●	●	●	●	○	○	○		
	Fr: 2個, Rr: 2個		△	△	△	△	△					
空 調	ヒーターコントロールパネル	レバー式		●	●	●	●	●	●	●	●	
	エアコン	マニュアルエアコン		△	△	△	△	△	△	△	△	
	温水パネルヒーター	あり		△	△	△	△	△	△	△	△	
あり (ライン付け)					○	○						
寒 冷 地 仕 様 ・ ス ノ ー バ ー ジ ョ ン	エンジン冷却水	不凍液濃度50% ㊟のみ					●	●	●	●	●	
	フューエルヒーター	寒冷地仕様					●	●		●	●	
		スノーバージョン					○	○		○	○	
	バッテリー	140D38L (88AH)					●	●		●	●	
	スターター	1.4KW, リダクション ㊟のみ		●	●	●				●		
		2.7KW, リダクション					●	●		●		
	タイヤ & ディスクホイール	6.45-14-4PR, 5J・ヘビー, W/T							○	○	○	
	ウインドシールドサブモールディング (フロントウインドウモールディング一体)			●	●	●	●	●	●	●	●	
	ウォッシャータンク	2.5ℓ		●	●	●	●	●	●	●	●	
	温水パネルヒーター	あり (ライン付け)		○	○	○						
ヒーター	ヘビータイプ ㊟のみ					●	●		●	●		
鹿 島 仕 様	ロッカーモールディング (鹿島高用)			●	●	●	●	●	●	●	●	
	ウォッシャータンク	2.5ℓ		●	●	●	●	●	●	●	●	

■主要諸元

地審番号	車名および型式	製作者の氏名または名称	用途	軸距(m)	総排気量(ℓ)		
2年地審第603号	トヨタE-SX80	トヨタ自動車株式会社	乗用	2.680	1.838		
指定番号	車台の名称および型式	自動車の種別	車体の形状	原動機の型式	燃料の種類		
5928	トヨタSX80	小型	箱型	4S	ガソリン		
型式	1	E-SX80					
ボデー形状	2	セダン					
グレード	3	STD	GL	GR			
類別区分番号	4	027	028 (1)	029	031	033	034
仕様記号	5	AEMRK	←	AEMNK	AEPNK	AEMEK	AEPEK
長さ(m)	6	4.590	4.690	←	←	←	←
幅(m)	7	1.690	←	←	←	←	←
高さ(m)	8	1.405	←	←	←	←	←
軸距(m)	前後	9	1.455	←	←	←	←
	軸	10	1.400	←	←	←	←
室内または荷台の内側寸法(m)	長さ	11	1.930	←	←	←	←
	幅	12	1.420	←	←	←	←
	高さ	13	1.170	←	←	←	←
車両重量(kg)	前後	14	620	630	650	660	670
	軸	15	560	570	←	←	←
	計	16	1180	1200	1220	1230	1260
乗車定員(人)	17	5	←	←	←	←	←
車両総重量(kg)	前後	18	715	725	745	755	765
	軸	19	740	750	←	←	←
	計	20	1455	1475	1495	1505	1535
最大安定傾斜角度(度)	左右	21	50	←	←	←	←
		22	50	←	←	←	←
車輪配列	23	前2・後2駆動					
タイヤ	前輪	24	175SR14	←	←	←	←
	後輪	25	175SR14	←	←	←	←
通称名	26	トヨタ マークII					
最低地上高(m)	27	*0.155	←	←	←	←	←
最高速度[推定](km/h)	28	180	←	←	←	←	←
燃料消費率(km/ℓ)	60km/h定地	29	21.2	←	←	18.8	21.2
	10モード	30	13.2	←	←	11.0	13.2
制動停止距離[初速50km/h](m)	31	13.5	←	←	←	←	←
最小回転半径(m)	32	5.0	←	←	←	←	←
備考	(1): 助手席電動調整式付き						
	*オイルパンプロテクター付きの場合は0.150m						

地番番号	車名および型式	製作者の氏名または名称	用途	轴距(m)	総排気量(ℓ)			
2年地番第603号	トヨタE-GX81	トヨタ自動車株式会社	乗用	2.680	1.988			
指定番号	車台の名称および型式	自動車の種別	車体の形状	原動機の型式	燃料の種類			
5927	トヨタGX81	小型	箱型	1G	ガソリン			
型式	1	E-GX81						
ボデー形状	2	セダン						
グレード	3	LG	グランデ					
類別区分番号	4	223	224	231	232 (2)	233 (3)	234 (4)	235 (2)(3)
仕様記号	5	AEMGK	AEPGK	AEMQF	←	←	←	←
長さ(m)	6	4.690	←	←	←	←	←	←
幅(m)	7	1.695	←	←	←	←	←	←
高さ(m)	8	1.405	←	←	←	←	←	←
轴距(m)	前後輪	9	1.455	←	←	←	←	←
		10	1.455	←	←	←	←	←
室内または荷台の内側寸法(m)	長さ	11	1.930	←	←	←	←	←
	幅	12	1.445	←	←	←	←	←
	高さ	13	1.170	←	←	←	1.140	1.170
車両重量(kg)	前後軸計	14	700	710	720	←	730	←
		15	610	←	650	←	650	←
		16	1310	1320	1370	1380	←	1390
乗車定員(人)	17	5	←	←	←	←	←	←
車両総重量(kg)	前後軸計	18	795	805	815	←	825	←
		19	790	←	830	←	830	←
		20	1585	1595	1645	1655	←	1665
最大安定傾斜角度(度)	左右	21	51	←	←	←	←	←
		22	51	←	←	←	←	←
車輪配列	23	前2・後2駆動						
タイヤ	前輪	24	185/70R14 87S	←	195/70R14 90S	←	←	←
			185/70R14 87H	←	195/65R15 90H	←	←	←
	後輪	25	185/70R14 87S	←	195/70R14 90S	←	←	←
			185/70R14 87H	←	195/65R15 90H	←	←	←
通称名	26	トヨタ マークII						
最低地上高(m)	27	*0.155	←	←	←	←	←	←
最高速度〔推定〕(km/h)	28	180	←	←	←	←	←	←
燃料消費率(km/ℓ)	60km/h定地10モード	29	19.0	19.5	18.2	←	←	←
		30	10.8	9.3	10.2	←	←	←
制動停止距離〔初速50km/h〕(m)	31	14.0	←	←	←	13.5	←	←
最小回転半径(m)	32	5.0	←	←	←	←	←	←
備考		(2): 運転席電動調整式付き (3): 4輪ABS付き (4): ムーンルーフ付き *オイルパンプロテクター付きの場合は0.150m						

地審番号	車名および型式	製作者の氏名または名称	用途	軸距(m)	総排気量(ℓ)				
2年地審第603号	トヨタE-GX81	トヨタ自動車株式会社	乗用	2.680	1.988				
指定番号	車台の名称および型式	自動車の種別	車体の形状	原動機の型式	燃料の種類				
5927	トヨタGX81	小型	箱型	1G	ガソリン				
型式	1	E-GX81							
ボディ形状	2	セダン							
グレード	3	グランデ							
類別区分番号	4	236 (2) (4)	237 (3) (4)	238 (2X3X4)	239	240 (2)	241 (3)	242 (4)	
仕様記号	5	AEMQF	←	←	AEPQF	←	←	←	
長さ(m)	6	4.690	←	←	←	←	←	←	
幅(m)	7	1.695	←	←	←	←	←	←	
高さ(m)	8	1.405	←	←	←	←	←	←	
軸距(m)	前後	9	1.455	←	←	←	←	←	
	輪軸	10	1.455	←	←	←	←	←	
室内または荷台の内側寸法(m)	長さ	11	1.930	←	←	←	←	←	
	幅	12	1.445	←	←	←	←	←	
	高さ	13	1.140	←	←	1.170	←	1.140	
車両重量(kg)	前後計	軸	14	730	740	←	730	←	740
		軸	15	670	660	670	660	670	660
		計	16	1400	←	1410	1390	1400	←
乗車定員(人)	17	5	←	←	←	←	←	←	
車両総重量(kg)	前後計	軸	18	825	835	←	825	←	835
		軸	19	850	840	850	840	850	840
		計	20	1675	←	1685	1665	1675	←
最大安定傾斜角度(度)	左右	21	51	←	←	←	←	←	
		22	51	←	←	←	←	←	
車輪配列	23	前2・後2駆動							
タイヤ	前輪	24	195/70R14 90S	←	←	←	←	←	
			195/65R15 90H	←	←	←	←	←	
	後輪	25	195/70R14 90S	←	←	←	←	←	
			195/65R15 90H	←	←	←	←	←	
通称名	26	トヨタ マークII							
最低地上高(m)	27	*0.155	←	←	←	←	←	←	
最高速度(推定)(km/h)	28	180	←	←	←	←	←	←	
燃料消費率(km/ℓ)	60km/h定地 10モード	29	18.2	←	←	18.5	←	←	
		30	10.2	←	←	9.1	←	←	
制動停止距離[初速50km/h](m)	31	14.0	13.5	←	14.0	←	13.5	14.0	
最小回転半径(m)	32	5.0	←	←	←	←	←	←	
備考		(2): 運転席電動調整式付き (3): 4輪ABS付き (4): ムーンルーフ付き *オイルパンプロテクター付きの場合は0.150m							

E-GX81								
セダン					ハードトップ			
グランデ								
	243 (2) (3)	244 (2) (4)	245 (3) (4)	246 (2X3X4)	247	248 (2)	249 (3)	250 (4)
4	AEPQF	←	←	←	ATMQF	←	←	←
5	4.690	←	←	←	←	←	←	←
6	1.695	←	←	←	←	←	←	←
7	1.405	←	←	←	1.375	←	←	←
8	1.455	←	←	←	←	←	←	←
9	1.455	←	←	←	←	←	←	←
10	1.930	←	←	←	1.875	←	←	←
11	1.445	←	←	←	←	←	←	←
12	1.170	1.140	←	←	←	←	←	←
13	1.170	←	←	←	←	←	←	1.110
14	740	←	750	←	720	←	730	←
15	670	680	670	680	650	660	650	660
16	1410	1420	←	1430	1370	1380	←	1390
17	5	←	←	←	←	←	←	←
18	835	←	845	←	820	←	830	←
19	850	860	850	860	825	835	825	835
20	1685	1695	←	1705	1645	1655	←	1665
21	51	←	←	←	←	←	←	←
22	51	←	←	←	←	←	←	←
前2・後2駆動								
23	195/70R14 90S	←	←	←	←	←	←	←
24	195/65R15 90H	←	←	←	←	←	←	←
25	195/70R14 90S	←	←	←	←	←	←	←
26	195/65R15 90H	←	←	←	←	←	←	←
トヨタ マークII								
27	* 0.155	←	←	←	←	←	←	←
28	180	←	←	←	←	←	←	←
29	18.5	←	←	←	18.2	←	←	←
30	9.1	←	←	←	10.2	←	←	←
31	13.5	14.0	13.5	←	14.0	←	13.5	←
32	5.0	←	←	←	←	←	←	←

地番番号	車名および型式	製作者の氏名または名称	用途	軸距(m)	総排気量(ℓ)	
2年地審第603号	トヨタE-GX81	トヨタ自動車株式会社	乗用	2.680	1.988	
指定番号	車台の名称および型式	自動車の種別	車体の形状	原動機の型式	燃料の種類	
5927	トヨタGX81	小型	箱型	1G	ガソリン	
型式	1	E-GX81				
ボディ形状	2	ハードトップ				
グレード	3	グランデ				
類別区分番号	4	251 (2) (3)	252 (2) (4)	253 (3) (4)	254 (2) (3) (4)	255
仕様記号	5	ATMQF	←	←	←	ATPQF
長さ(m)	6	4.690	←	←	←	←
幅(m)	7	1.695	←	←	←	←
高さ(m)	8	1.375	←	←	←	←
軸距(m)	9	1.455	←	←	←	←
	10	1.455	←	←	←	←
室内または荷台の内側寸法(m)	11	1.875	←	←	←	←
	12	1.445	←	←	←	←
	13	1.140	1.110	←	←	←
車両重量(kg)	14	730	←	740	←	730
	15	660	670	660	670	660
	16	1390	1400	←	1410	1390
乗車定員(人)	17	5	←	←	←	←
車両総重量(kg)	18	830	←	840	←	830
	19	835	845	835	845	835
	20	1665	1675	←	1685	1665
最大安定傾斜角度(度)	21	51	←	←	←	←
	22	51	←	←	←	←
車輪配列	23	前2・後2駆動				
タイヤ	前輪	24	195/70R14 90S 195/65R15 90H	←	←	←
	後輪	25	195/70R14 90S 195/65R15 90H	←	←	←
通称名	26	トヨタ マークII				
最低地上高(m)	27	*0.155	←	←	←	←
最高速度(推定)(km/h)	28	180	←	←	←	←
燃料消費率(km/ℓ)	60km/h定地	29	18.2	←	←	18.5
	10モード	30	10.2	←	←	9.1
制動停止距離[初速50km/h](m)	31	13.5	14.0	13.5	←	14.0
最小回転半径(m)	32	5.0	←	←	←	←
備考	(2): 運転席電動調整式付き (3): 4輪ABS付き (4): ムーンルーフ付き *オイルパンプロテクター付きの場合は0.150m					

1	E-GX81						
2	ハードトップ						
3	グランデ						
4	256 (2)	257 (3)	258 (4)	259 (2) (3)	260 (2) (4)	261 (3) (4)	262 (2X3X4)
5	ATPQF	←	←	←	←	←	←
6	4.690	←	←	←	←	←	←
7	1.695	←	←	←	←	←	←
8	1.375	←	←	←	←	←	←
9	1.455	←	←	←	←	←	←
10	1.455	←	←	←	←	←	←
11	1.875	←	←	←	←	←	←
12	1.445	←	←	←	←	←	←
13	1.140	←	1.110	1.140	1.110	←	←
14	730	740	←	←	←	750	←
15	670	660	670	←	680	670	←
16	1400	←	1410	←	1420	←	1430
17	5	←	←	←	←	←	←
18	830	840	←	←	←	850	←
19	845	835	845	←	855	845	←
20	1675	←	1685	←	1695	←	1705
21	51	←	←	←	←	←	←
22	51	←	←	←	←	←	←
23	前2・後2駆動						
24	195/70R14 90S	←	←	←	←	←	←
	195/65R15 90H	←	←	←	←	←	←
25	195/70R14 90S	←	←	←	←	←	←
	195/65R15 90H	←	←	←	←	←	←
26	トヨタ マークII						
27	* 0.155	←	←	←	←	←	←
28	180	←	←	←	←	←	←
29	18.5	←	←	←	←	←	←
30	9.1	←	←	←	←	←	←
31	14.0	13.5	14.0	13.5	14.0	13.5	←
32	5.0	←	←	←	←	←	←

地番番号	車名および型式	製作者の氏名または名称	用途	軸距(m)	総排気量(ℓ)		
2年地番第602号	トヨタE-JZX81	トヨタ自動車株式会社	乗用	2.680	2.491		
指定番号	車台の名称および型式	自動車の種別	車体の形状	原動機の型式	燃料の種類		
6598	トヨタJZX81	普通	箱型	1JZ	ガソリン		
型	式	E-JZX81					
ボデー形状		セダン					
グレード		グランデ					
類別区分番号		001	002 (2)	003 (3)	004 (4)	005 (2)(3)	006 (2)(4)
仕様記号		AEPQF	←	←	←	←	←
長さ(m)		4.725	←	←	←	←	←
幅(m)		1.710	←	←	←	←	←
高さ(m)		1.405	←	←	←	←	←
軸距(m)	前後	1.455	←	←	←	←	←
	輪軸	1.455	←	←	←	←	←
室内または荷台の内側寸法(m)	長さ	1.930	←	←	←	←	←
	幅	1.445	←	←	←	←	←
	高さ	1.175	←	←	1.140	1.170	1.140
車両重量(kg)	前後	780	←	790	←	←	←
	軸	680	←	680	←	690	700
	計	1460	1470	←	1480	←	1490
乗車定員(人)		5	←	←	←	←	←
車両総重量(kg)	前後	875	←	885	←	←	←
	軸	860	←	860	←	870	880
	計	1735	1745	←	1755	←	1765
最大安定傾斜角度(度)	左右	51	←	←	←	←	←
		51	←	←	←	←	←
車輪配列		前2・後2駆動					
タイヤ	前輪	24	205/60R15 89H	←	←	←	←
			195/65R15 90H	←	←	←	←
	後輪	25	205/60R15 89H	←	←	←	←
			195/65R15 90H	←	←	←	←
通称名		トヨタ マークII					
最低地上高(m)		*0.155	←	←	←	←	←
最高速度〔推定〕(km/h)		180	←	←	←	←	←
燃料消費率(km/ℓ)	60km/h定地 10モード	29	17.5	←	←	←	←
		30	8.5	←	←	←	←
制動停止距離〔初速50km/h〕(m)		13.5	←	←	←	←	←
最小回転半径(m)		5.0	←	←	←	←	←
備考		(1): 助手席電動調整式付き (2): 運転席電動調整式付き (3): 4輪ABS付き (4): ムーンルーフ付き (5): トラクションコントロール装置付き *オイルパンプロテクター付きの場合は0.150m					

E-JZX81									
セダン									
グランデ						クランデG			
	007 (3) (5)	008 (3) (4)	009 (2X3X5)	010 (2X3X4)	011 (3X4X5)	012 (2X3X4X5)	013	014 (1)	
4	AEPQF	←	←	←	←	←	AEPZF	←	
5	4.725	←	←	←	←	←	←	←	
6	1.710	←	←	←	←	←	←	←	
7	1.405	←	←	←	←	←	←	←	
8	1.455	←	←	←	←	←	←	←	
9	1.455	←	←	←	←	←	←	←	
10	1.455	←	←	←	←	←	←	←	
11	1.930	←	←	←	←	←	←	←	
12	1.445	←	←	←	←	←	←	←	
13	1.170	1.140	1.170	1.140	←	←	1.170	←	
14	800	←	←	←	810	←	820	←	
15	680	690	←	700	690	700	690	700	
16	1480	1490	←	1500	←	1510	←	1520	
17	5	←	←	←	←	←	←	←	
18	895	←	←	←	905	←	915	←	
19	860	870	←	880	870	880	870	880	
20	1755	1765	←	1775	←	1785	←	1795	
21	51	←	←	←	←	←	←	←	
22	51	←	←	←	←	←	←	←	
23	前2・後2駆動								
24	205/60R15 89H	←	←	←	←	←	←	←	
	195/65R15 90H	←	←	←	←	←	←	←	
25	205/60R15 89H	←	←	←	←	←	←	←	
	195/65R15 90H	←	←	←	←	←	←	←	
26	トヨタ マークII								
27	* 0.155	←	←	←	←	←	←	←	
28	180	←	←	←	←	←	←	←	
29	17.5	←	←	←	←	←	←	←	
30	8.5	←	←	←	←	←	←	8.1	
31	13.5	←	←	←	←	←	←	←	
32	5.0	←	←	←	←	←	←	←	

地番番号	車名および型式	製作者の氏名または名称	用途	軸距(m)	総排気量(ℓ)		
2年地番第602号	トヨタE-JZX81	トヨタ自動車株式会社	乗用	2.680	2.491		
指定番号	車台の名称および型式	自動車の種別	車体の形状	原動機の型式	燃料の種類		
6598	トヨタJZX81	普通	箱型	1JZ	ガソリン		
型式	1	E-JZX81					
ボディ形状	2	セダン	ハードトップ				
グレード	3	グランデG	グランデ				
類別区分番号	4	015 (4)	016 (1)(4)	017	018 (2)	019 (3)	020 (4)
仕様記号	5	AEPZF	←	ATPQF	←	←	←
長さ(m)	6	4.725	←	4.760	←	←	←
幅(m)	7	1.710	←	←	←	←	←
高さ(m)	8	1.405	←	1.375	←	←	←
輪距(m)	前後 輪	9 1.455	←	←	←	←	←
室内または荷台の内側寸法(m)	長さ 幅 高さ	11 1.930 12 1.445 13 1.140	←	1.875	←	←	←
車両重量(kg)	前後 軸 計	14 830 15 700 16 1530	←	780 680 1460	←	690 680 ←	790 680 ←
乗車定員(人)	17	5	←	←	←	←	←
車両総重量(kg)	前後 軸 計	18 925 19 880 20 1805	←	880 855 1735	←	865 1745	890 855 ←
最大安定傾斜角度(度)	左右	21 51 22 51	←	←	←	←	←
車輪配列	23	前2・後2駆動					
タイヤ	前 輪	24 205/60R15 89H 195/65R15 90H	←	195/65R15 90H	←	←	←
	後 輪	25 205/60R15 89H 195/65R15 90H	←	195/65R15 90H	←	←	←
通称名	26	トヨタ マークII					
最低地上高(m)	27	*0.155	←	←	←	←	←
最高速度〔推定〕(km/h)	28	180	←	←	←	←	←
燃料消費率(km/ℓ)	60km/h定地 10モード	29 17.5 30 8.1	←	8.5	←	←	←
制動停止距離〔初速50km/h〕(m)	31	13.5	←	←	←	←	←
最小回転半径(m)	32	5.0	←	←	←	←	←
備考		(1): 助手席電動調整式付き (2): 運転席電動調整式付き (3): 4輪ABS付き (4): ムーンルーフ付き (5): トラクションコントロール装置付き *オイルバンプロテクター付きの場合は0.150m					

1	E-JZX81							
2	ハードトップ							
3	グランデ							
4	021 (2) (3)	022 (2) (4)	023 (3) (5)	024 (3) (4)	025 (2X3X5)	026 (2X3X4)	027 (3X4X5)	028 (2X3X4X5)
5	ATPQF	←	←	←	←	←	←	←
6	4.760	←	←	←	←	←	←	←
7	1.710	←	←	←	←	←	←	←
8	1.375	←	←	←	←	←	←	←
9	1.455	←	←	←	←	←	←	←
10	1.455	←	←	←	←	←	←	←
11	1.875	←	←	←	←	←	←	←
12	1.445	←	←	←	←	←	←	←
13	1.140	1.110	1.140	1.110	1.140	1.110	←	←
14	790	←	800	←	←	←	810	←
15	690	700	680	690	←	700	690	700
16	1480	1490	1480	1490	←	1500	←	1510
17	5	←	←	←	←	←	←	←
18	890	←	900	←	←	←	910	←
19	865	875	855	865	←	875	865	875
20	1755	1765	1755	1765	←	1775	←	1785
21	51	←	←	←	←	←	←	←
22	51	←	←	←	←	←	←	←
23	前2・後2駆動							
24	195/65R15 90H	←	←	←	←	←	←	←
25	195/65R15 90H	←	←	←	←	←	←	←
26	トヨタ マークII							
27	* 0.155	←	←	←	←	←	←	←
28	180	←	←	←	←	←	←	←
29	17.5	←	←	←	←	←	←	←
30	8.5	←	←	←	←	←	←	←
31	13.5	←	←	←	←	←	←	←
32	5.0	←	←	←	←	←	←	←

地審番号	車名および型式	製作者の氏名または名称	用途	軸距(m)	総排気量(ℓ)				
2年地審第602号	トヨタE-JZX81	トヨタ自動車株式会社	乗用	2.680	2.491				
指定番号	車台の名称および型式	自動車の種別	車体の形状	原動機の型式	燃料の種類				
6598	トヨタJZX81	普通	箱型	1JZ	ガソリン				
型式	1	E-JZX81							
ボデー形状	2	ハードトップ							
グレード	3	グランデG			GTツインターボ				
類別区分番号	4	029	030 (1)	031 (4)	032 (1)(4)	065	066 (4)		
仕様記号	5	ATPVZ	←	←	←	ATPVZ	←		
長さ(m)	6	4.760	←	←	←	←	←		
幅(m)	7	1.710	←	←	←	←	←		
高さ(m)	8	1.375	←	←	←	←	←		
軸距(m)	前後	9	1.455	←	←	←	←		
	輪軸	10	1.455	←	←	←	←		
室内または荷台の内側寸法(m)	長さ	11	1.875	←	←	←	←		
	幅	12	1.445	←	←	←	←		
	高さ	13	1.140	←	1.110	←	1.110		
車両重量(kg)	前後計	軸	14	820	←	830	←	850	860
		軸	15	690	←	←	710	←	700
		計	16	1510	1520	1530	1540	1540	1560
乗車定員(人)	17	5	←	←	←	←	←		
車両総重量(kg)	前後計	軸	18	920	←	930	←	950	960
		軸	19	865	←	←	885	←	875
		計	20	1785	1795	1805	1815	←	1835
最大安定傾斜角度(度)	左右	21	5.1	←	←	←	←	←	
		22	5.1	←	←	←	←	←	
車輪配列	23	前2・後2駆動							
タイヤ	前輪	24	195/65R15 90H	←	←	←	205/55R16 88V	←	
	後輪	25	195/65R15 90H	←	←	←	205/55R16 88V	←	
通称名	26	トヨタ マークII							
最低地上高(m)	27	*0.155	←	←	←	←	←		
最高速度(推定)(km/h)	28	180	←	←	←	←	←		
燃料消費率(km/ℓ)	60km/h定地10モード	29	17.5	←	←	←	16.6	←	
		30	8.5	8.1	←	←	7.2	←	
制動停止距離(初速50km/h)(m)	31	13.5	←	←	←	←	←		
最小回転半径(m)	32	5.0	←	←	←	←	←		
備考	(1): 助手席電動調整式付き (4): ムーンルーフ付き *オイルパンプロテクター付きの場合は0.150m								

地審番号	車名および型式	製作者の氏名または名称	用途	軸距 (m)	総排気量 (ℓ)
2年地審第603号	トヨタE-MX83	トヨタ自動車株式会社	乗用	2.680	2.954
指定番号	車台の名称および型式	自動車の種別	車体の形状	原動機の型式	燃料の種類
6193	トヨタMX83	普通	箱型	7M	ガソリン
型式	1	E-MX83			
ボディ形状	2	セダン	ハードトップ		
グレード	3	グランデG			
類別区分番号	4	009	010 (4)	011	012 (4)
仕様記号	5	AEPZF	←	ATPZF	←
長さ (m)	6	4.725	←	4.760	←
幅 (m)	7	1.710	←	←	←
高さ (m)	8	1.405	←	1.375	←
軸距 (m)	前後 輪	9	1.455	←	←
	後 輪	10	1.455	←	←
室内または荷台の内側寸法 (m)	長さ	11	1.930	←	1.875
	幅	12	1.445	←	←
	高さ	13	1.170	1.140	←
車両重量 (kg)	前後 軸	14	820	830	820
	後 軸	15	710	720	710
	計	16	1530	1550	1530
乗車定員 (人)	17	5	←	←	←
車両総重量 (kg)	前後 軸	18	915	925	920
	後 軸	19	890	900	885
	計	20	1805	1825	1805
最大安定傾斜角度 (度)	左右	21	51	←	←
		22	51	←	←
車輪配列	23	前2・後2駆動			
タイヤ	前 輪	24	205/60R15 89H	←	←
	後 輪	25	205/60R15 89H	←	←
通称名	26	トヨタ マークII			
最低地上高 (m)	27	*0.155	←	←	←
最高速度 (推定) (km/h)	28	180	←	←	←
燃料消費率 (km/ℓ)	60km/h定地 10モード	29	17.0	←	←
		30	8.1	←	←
制動停止距離 [初速50km/h] (m)	31	13.5	←	←	←
最小回転半径 (m)	32	5.0	←	←	←
備考	(4): ムーンルーフ付き *オイルパンプロテクター付きの場合は0.150m				

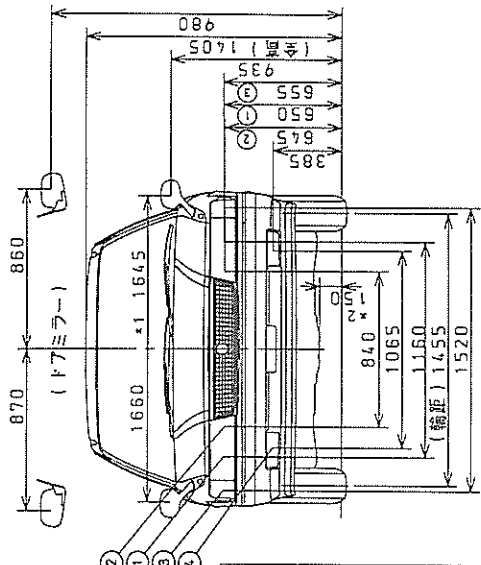
地番番号	車名および型式	製作者の氏名または名称	用途	軸距(m)	総排気量(ℓ)	
2年地番第603号	トヨタQ-LX80	トヨタ自動車株式会社	乗用	2.680	2.446	
指定番号	車台の名称および型式	自動車の種別	車体の形状	原動機の型式	燃料の種類	
5929	トヨタLX80	小型	箱型	2L	軽油	
型式	1	Q-LX80				
ボディ形状	2	セダン				
グレード	3	GL				
類別区分番号	4	034 (8)	035 (7) (8)	036	037 (7)	038 (6) (8)
仕様記号	5	AEMNS	←	←	←	←
長さ(m)	6	4.595	←	4.690	←	←
幅(m)	7	1.695	←	←	←	←
高さ(m)	8	1.425	←	1.405	←	1.425
輪距(m)	前後 9 10	1.455 1.400	← ←	← ←	← ←	← ←
室内または荷台の内側寸法(m)	長さ 11 12 13	1.930 1.420 1.170	← 1.445 ←	← 1.420 ←	← 1.445 ←	← 1.420 ←
車両重量(kg)	前後 軸 計 14 15 16	730 560 1290	← ← ←	770 570 1340	← ← ←	740 ← 1310
乗車定員(人)	17	5	←	←	←	←
車両総重量(kg)	前後 軸 計 18 19 20	825 740 1565	← ← ←	865 750 1615	← ← ←	835 ← 1585
最大安定傾斜角度(度)	左右 21 22	50 50	← ←	← ←	← ←	← ←
車輪配列	23	前2・後2駆動				
タイヤ	前 輪 24 後 輪 25	6.45-14-6PR 175SR14 6.45-14-6PR 175SR14	← ← ← ←	175SR14 175SR14	← ← ← ←	6.45-14-6PR 175SR14 6.45-14-6PR 175SR14
通称名	26	トヨタ マークII				
最低地上高(m)	27	*0.165	←	*0.155	←	*0.165
最高速度(推定)(km/h)	28	150	←	←	←	←
燃料消費率(km/ℓ)	60km/h定地 29	24.5	←	←	←	←
制動停止距離(初速50km/h)(m)	30	13.5	←	←	←	←
最小回転半径(m)	31	5.0	←	←	←	←
備考	(6):ウレタンバンパー付き (7):パワーウィンドウ付き (8):タクシー仕様付き *1:オイルパンプロテクター付きの場合は0.150m(ただしタクシー仕様の場合は0.155m)					

1	Q-LX80						
2	セダン				ハードトップ		
3	GL		GR		GRサルーン		
4	039 (6X7X8)	043	045	047	048	049	050
5	AEMNS	AEMNX	AEPNX	AEMEX	AEPEX	ATMEX	ATPEX
6	4.690	←	←	←	←	←	←
7	1.695	←	←	←	←	←	←
8	1.425	1.405	←	←	←	1.375	←
9	1.455	←	←	←	←	←	←
10	1.400	←	←	←	←	←	←
11	1.930	←	←	←	←	1.875	←
12	1.445	1.420	←	1.445	←	←	←
13	1.170	←	←	←	←	1.140	←
14	740	780	←	800	←	←	←
15	570	←	←	590	←	←	←
16	1310	1350	←	1390	←	←	←
17	5	←	←	←	←	←	←
18	835	875	←	895	←	900	←
19	750	←	←	770	←	765	←
20	1585	1625	←	1665	←	←	←
21	50	←	←	←	←	←	←
22	50	←	←	←	←	←	←
23	前2・後2駆動						
24	6.45-14-6PR 175SR14	175SR14	←	175SR14 185/70R14 87S	←	←	←
25	6.45-14-6PR 175SR14	175SR14	←	175SR14 185/70R14 87S	←	←	←
26	トヨタ マークII						
27	* 0.165	0.150	←	←	←	←	←
28	150	165	170	165	170	165	170
29	24.5	25.0	21.4	25.0	21.4	25.0	21.4
30	13.5	←	←	←	←	←	←
31	5.0	←	←	←	←	←	←

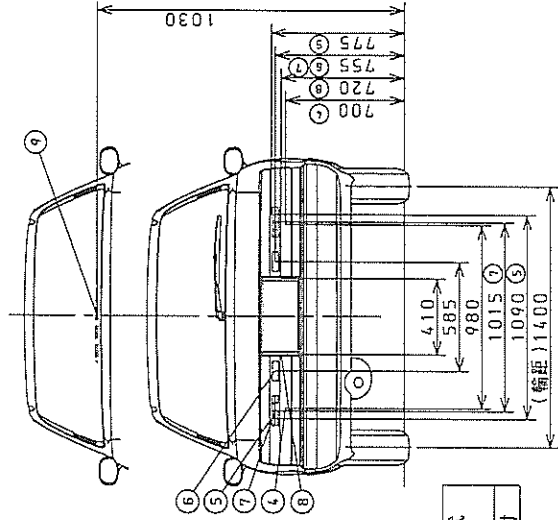
地審番号	車名および型式	製作者の氏名または名称	用途	軸距(m)	総排気量(ℓ)	
2年地審第605号	トヨタE-SX80Y	トヨタ自動車株式会社	乗用	2.680	1.838	
指定番号	車台の名称および型式	自動車の種別	車体の形状	原動機の型式	燃料の種類	
新50917	トヨタSX80	小型	箱型	4S	ガソリン	
型式	1	E-SX80Y				
ボディ形状	2	セダン				
グレード	3	STD				
類別区分番号	4	009	010 (6)	011	012 (6)	
仕様記号	5	AEMRK (教習車)	←	AEP RK (教習車)	←	
長さ(m)	6	4.595	4.690	4.595	4.690	
幅(m)	7	1.690	←	←	←	
高さ(m)	8	1.405	←	←	←	
輪距(m)	前後	9	1.455	←	←	
	軸		10	1.400	←	←
室内または荷台の内側寸法(m)	長さ	11	1.930	←	←	
	幅	12	1.420	←	←	
	高さ	13	1.170	←	←	
車両重量(kg)	前後	14	620	←	640	
	軸		15	570	←	580
	計		16	1190	1200	1220
乗車定員(人)	17	5	←	←	←	
車両総重量(kg)	前後	18	715	←	735	
	軸		19	750	←	760
	計		20	1465	1485	1495
最大安定傾斜角度(度)	左右	21	50	←	←	
		22	50	←	←	
車輪配列	23	前2・後2駆動				
タイヤ	前輪	24	6.45-14-4PR	←	←	
			175SR14	←	←	
	後輪	25	6.45-14-4PR	←	←	
			175SR14	←	←	
通称名	26	トヨタ マークII				
最低地上高(m)	27	0.155	←	←	←	
最高速度〔推定〕(km/h)	28	180	←	←	←	
燃料消費率(km/ℓ)	60km/h定地	29	20.6	←	18.8	
制動停止距離〔初速50km/h〕(m)	30	13.5	←	←	←	
最小回転半径(m)	31	5.0	←	←	←	
備考	(6): ウレタンバンパー付き					
	*オイルパンプロテクター付きの場合は0.150m					

地審番号	車名および型式	製作者の氏名または名称	用途	軸距 (m)	総排気量 (ℓ)
2年地審第605号	トヨタQ-LX80Y	トヨタ自動車株式会社	乗用	2.680	2.446
指定番号	車台の名称および型式	自動車の種別	車体の形状	原動機の型式	燃料の種類
新50918	トヨタLX80	小型	箱型	2L	軽油
型式	1	Q-LX80Y			
ボデー形状	2	セダン			
グレード	3	STD			
類別区分番号	4	009	010 (6)	013	014 (6)
仕様記号	5	AEMRS (教習車)	←	AEPRX (教習車)	←
長さ (m)	6	4.595	4.690	4.595	4.690
幅 (m)	7	1.695	←	←	←
高さ (m)	8	1.405	←	←	←
輪距 (m)	前後 輪軸 計	9	1.455	←	←
		10	1.400	←	←
室内または荷台の内側寸法 (m)	長さ 幅 高さ	11	1.930	←	←
		12	1.420	←	←
		13	1.170	←	←
車両重量 (kg)	前後 輪軸 計	14	730	740	←
		15	570	580	570
		16	1300	1320	1310
乗車定員 (人)	17	5	←	←	←
車両総重量 (kg)	前後 輪軸 計	18	825	835	←
		19	750	760	750
		20	1575	1595	1585
最大安定傾斜角度 (度)	左右	21	50	←	←
		22	50	←	←
車輪配列	23	前2・後2駆動			
タイヤ	前輪	24	6.45-14-4PR	←	←
			175SR14	←	←
	後輪	25	6.45-14-4PR	←	←
			175SR14	←	←
通称名	26	トヨタ マークII			
最低地上高 (m)	27	0.155	←	0.150	←
最高速度 [推定] (km/h)	28	135	←	170	←
燃料消費率 (km/ℓ)	60km/h定地	29	23.5	←	21.4
制動停止距離 [初速50km/h] (m)	30	13.5	←	←	←
最小回転半径 (m)	31	5.0	←	←	←
備考	(6): ウレタンバンパー付き *オイルパンプロテクター付きの場合は0.150m				

■車両四面図

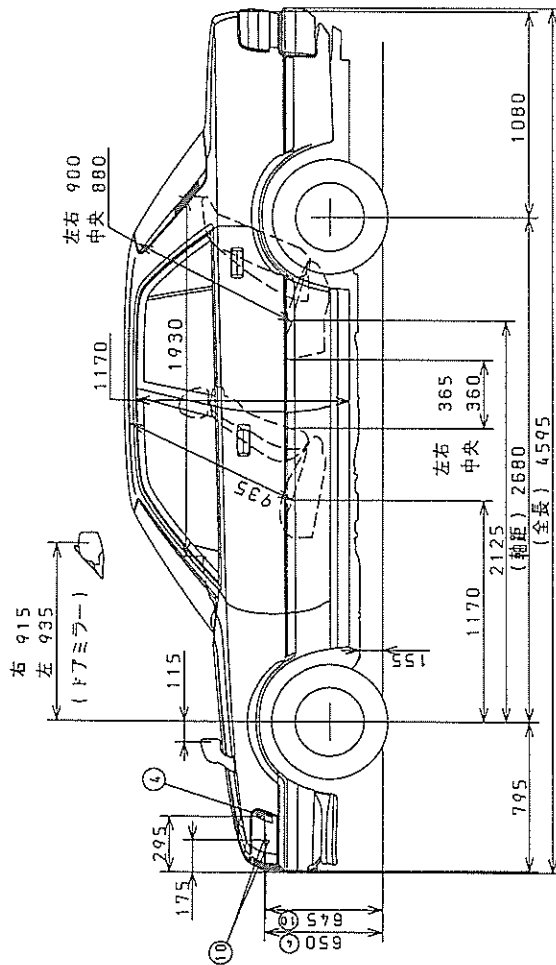
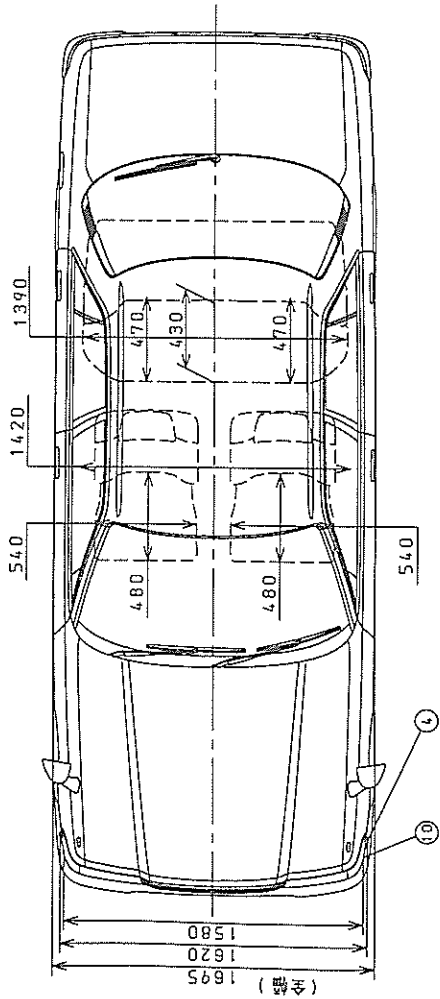


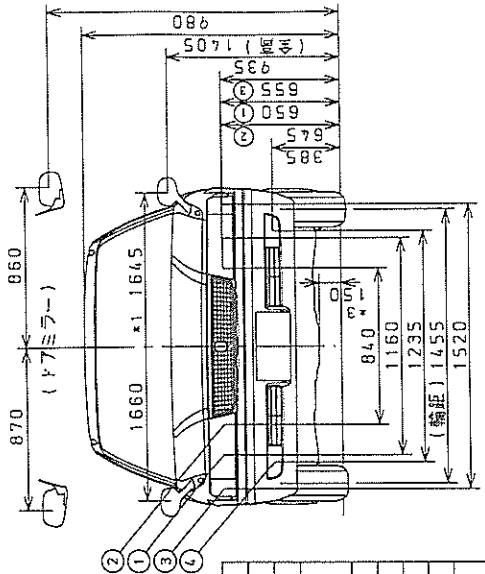
①	前照灯
②	補助前照灯
③	雾灯
④	方向指示器・非常点滅表示灯
⑤	尾灯・制動灯
⑥	後退灯
⑦	後部反射器
⑧	番号灯
⑨	制動灯 (ハイマウントストップランプ)
⑩	後方照射灯



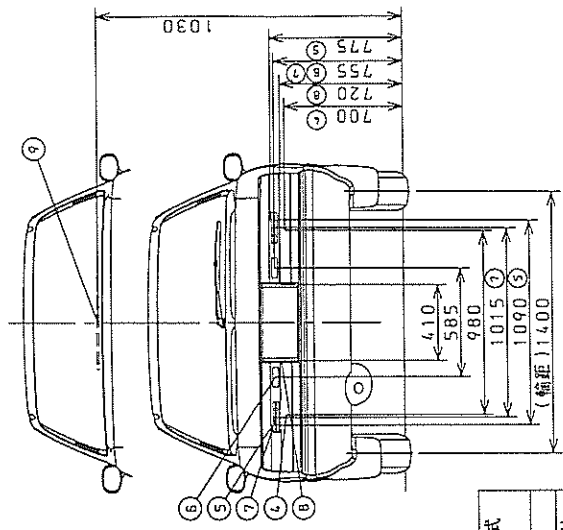
*1	リモートコントロール式フェンダミラー付
*2	オイルパンプロテクタ付

トヨタE-SX80型外觀図
セタン形
普通バンバ付



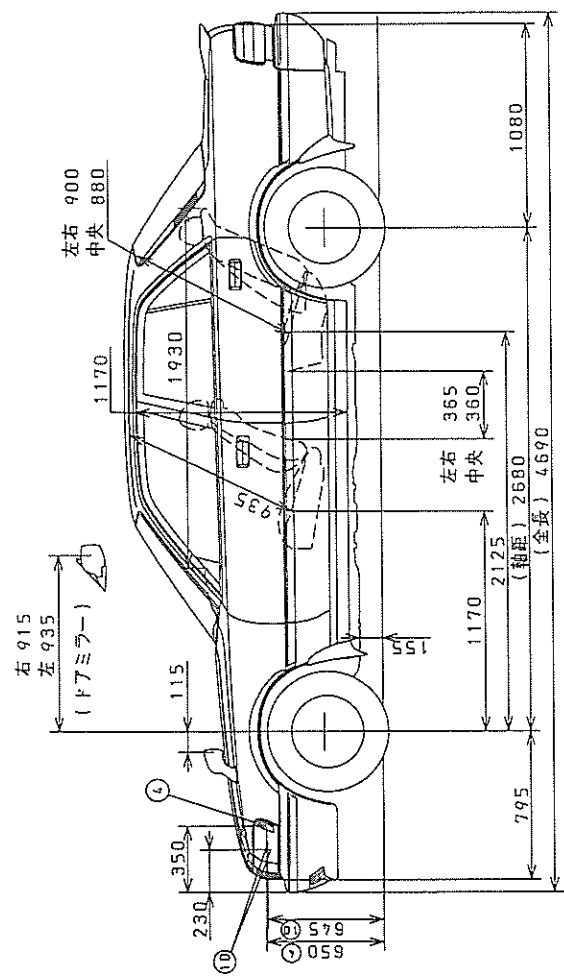
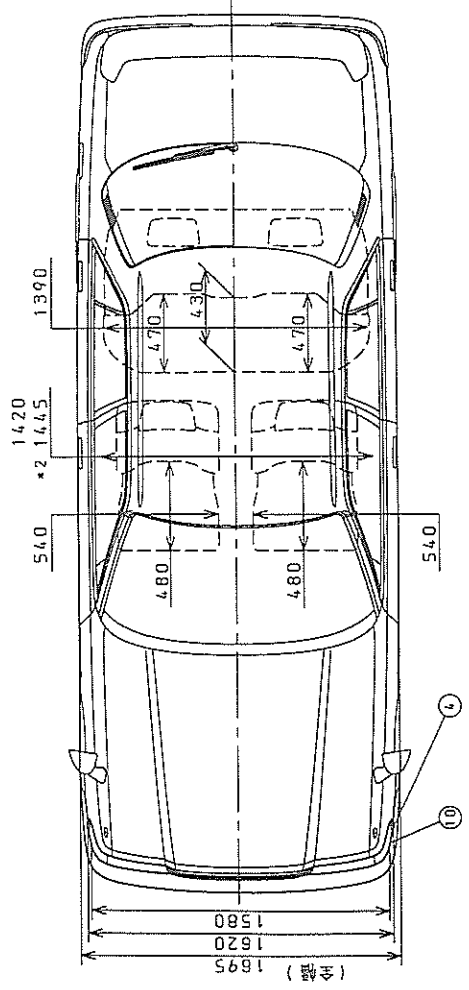


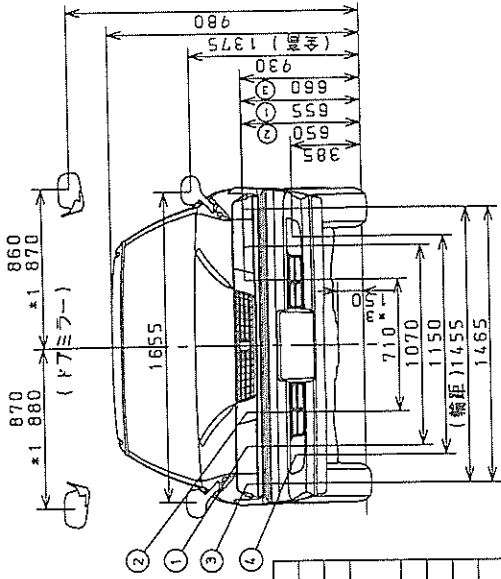
- | | |
|---|---------------------|
| ① | 前照灯 |
| ② | 補助前照灯 |
| ③ | 車輪灯 |
| ④ | 方向指示器・非常点滅表示灯 |
| ⑤ | 尾灯・制動灯 |
| ⑥ | 後退灯 |
| ⑦ | 後部反射器 |
| ⑧ | 警告灯 |
| ⑨ | 制動灯 (ハイマウントストップランプ) |
| ⑩ | 側方照射灯 |



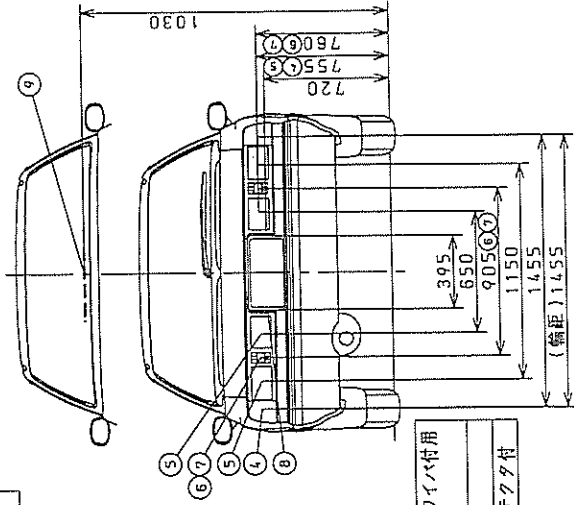
- | | |
|----|---------------------|
| *1 | リモートコントロール式ファンダミラー付 |
| *2 | パワーウィンド付 |
| *3 | オイルパンプロテクタ付 |

トヨタE-SX80型外觀図
セタン形
衝撃吸収バンパ付



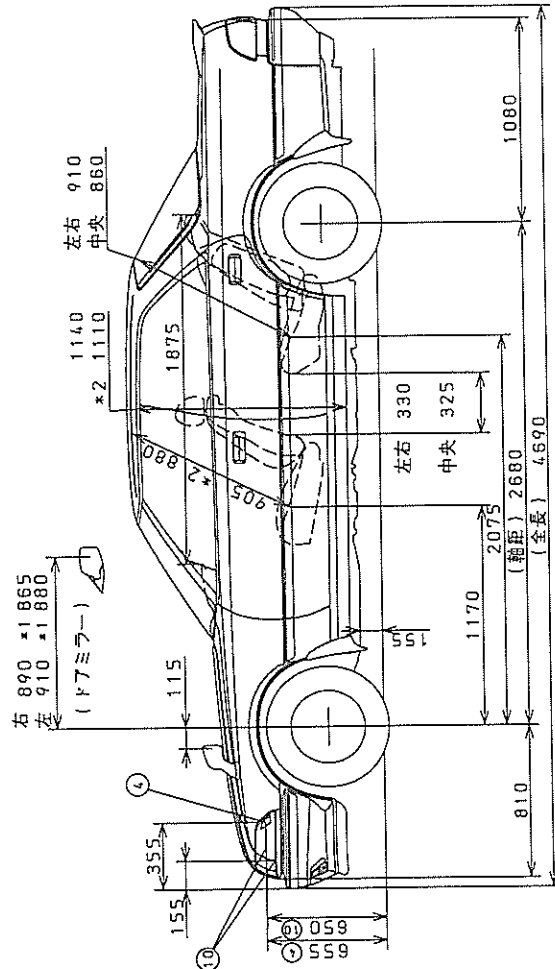
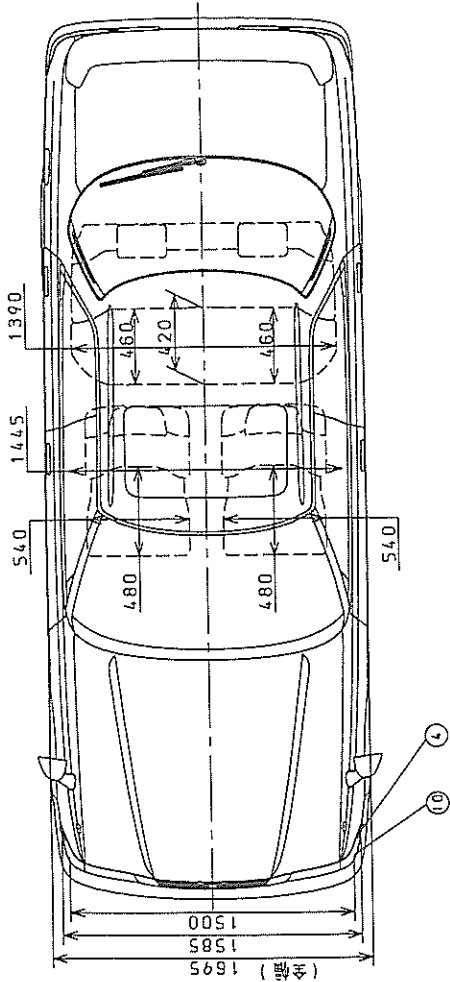


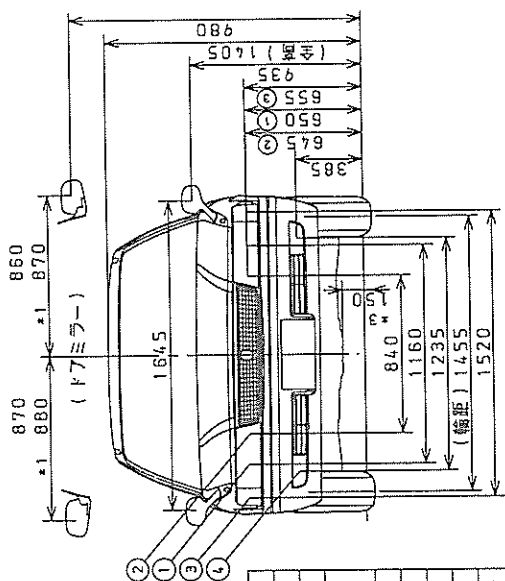
- | | |
|---|-------------------------|
| ① | 前照灯 |
| ② | 補助前照灯 |
| ③ | 準備灯 |
| ④ | 方向指示器・
非常点滅表示灯 |
| ⑤ | 尾灯・制動灯 |
| ⑥ | 後退灯 |
| ⑦ | 後部反射器 |
| ⑧ | 番号灯 |
| ⑨ | 制動灯 (ハイマウント
ストップランプ) |
| ⑩ | 斜方照射灯 |



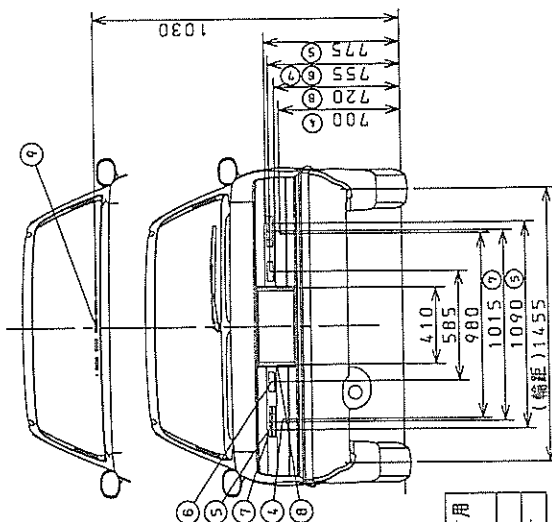
- | | |
|----|------------------------|
| *1 | サイドワイドファイバ付用
ドフミラー付 |
| *2 | サンルーフ付 |
| *3 | オイルパンプロテクタ付 |

トヨタE-GX81型外觀図
ハート・トップ・形



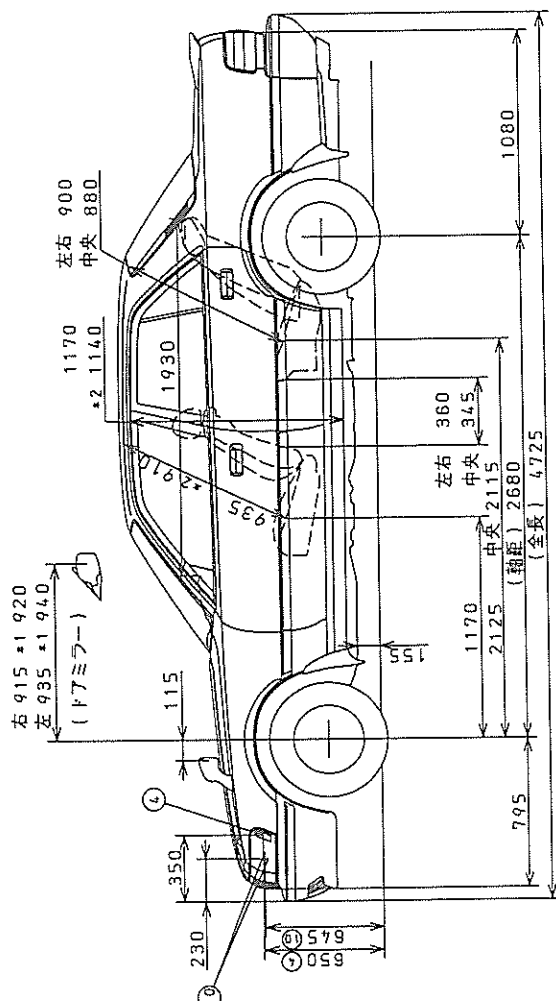
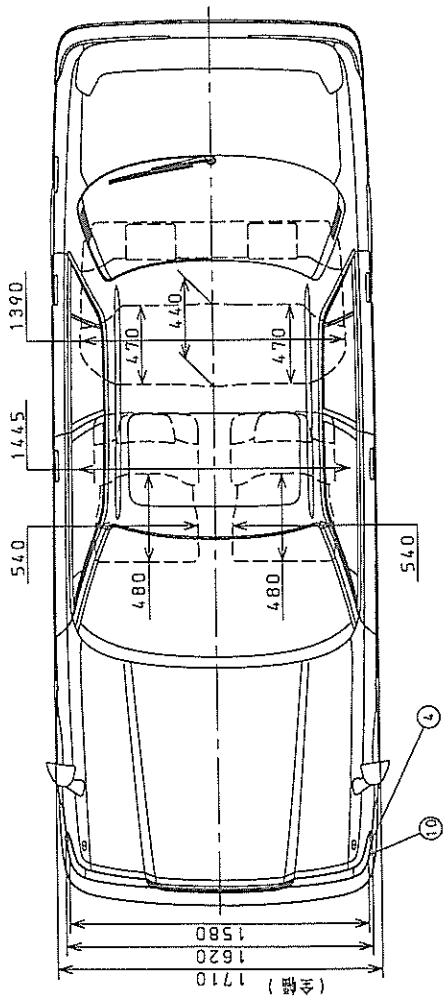


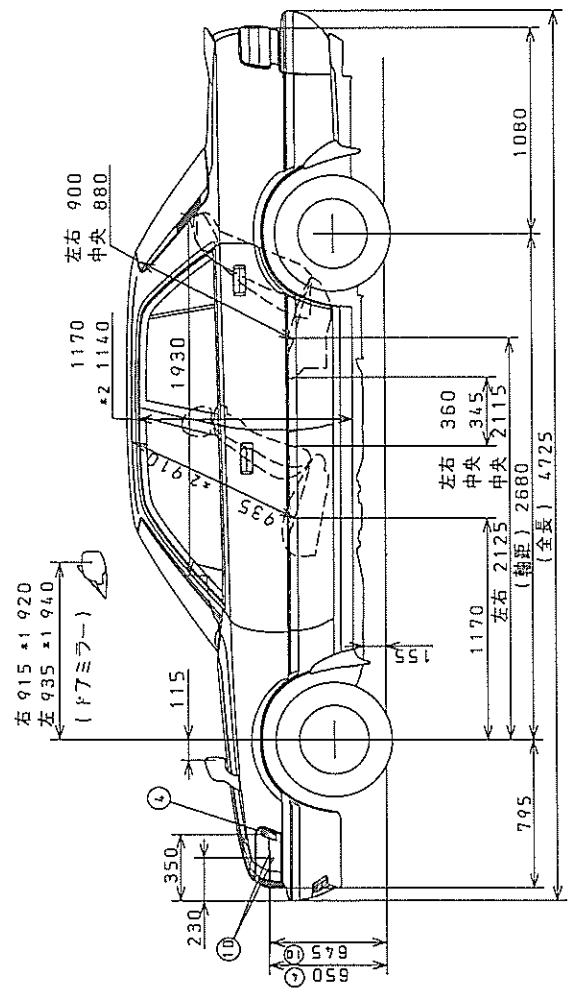
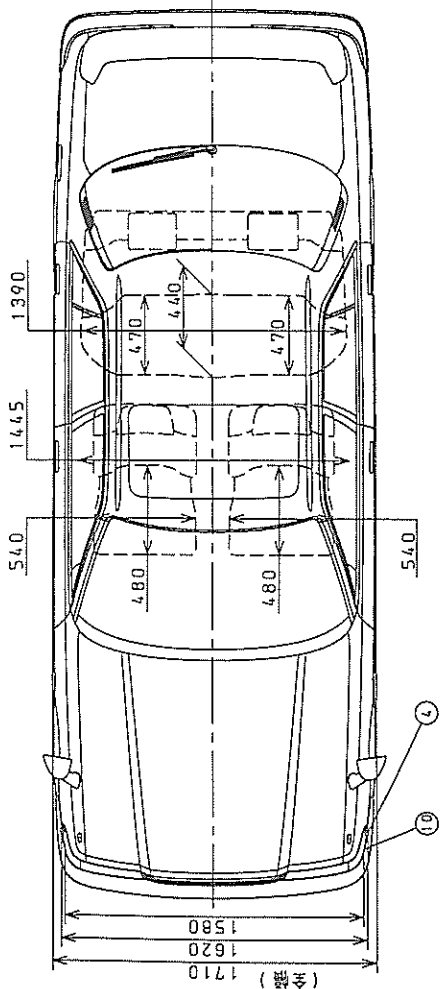
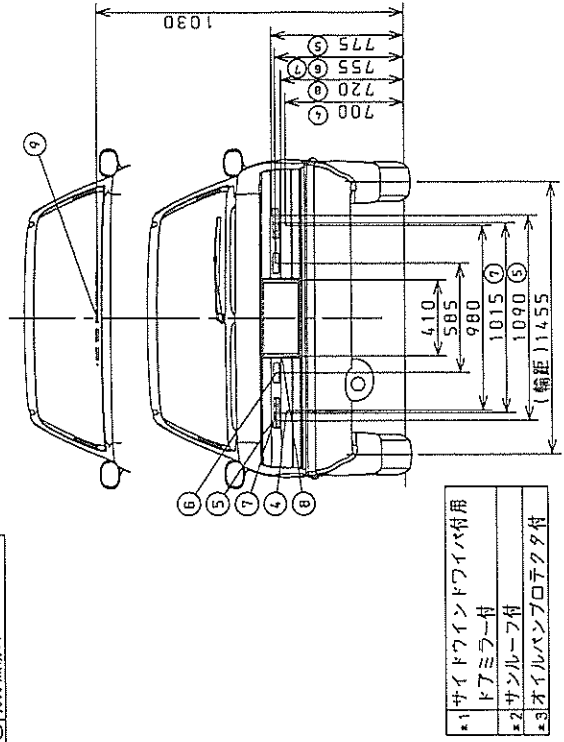
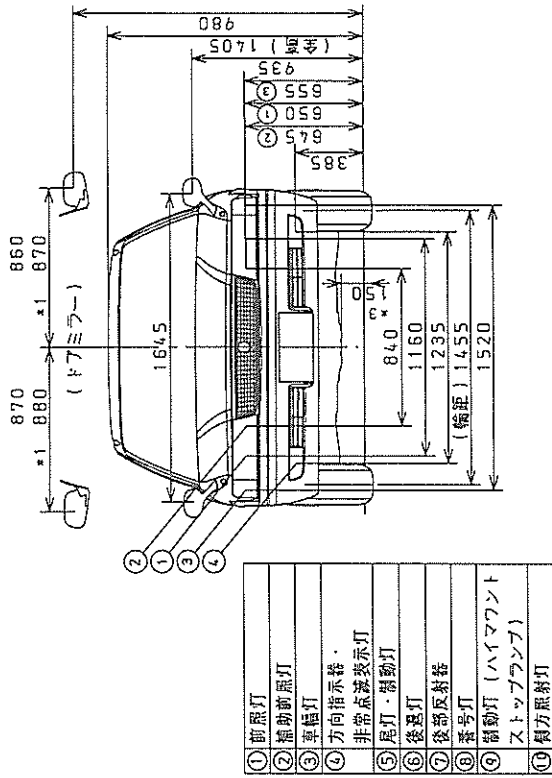
①	前照灯
②	補助前照灯
③	雾灯
④	方向指示器・非常点滅表示灯
⑤	尾灯・制動灯
⑥	後窓灯
⑦	後部反射板
⑧	警告灯
⑨	制動灯 (ハイマウントストップランプ)
⑩	側方照射灯



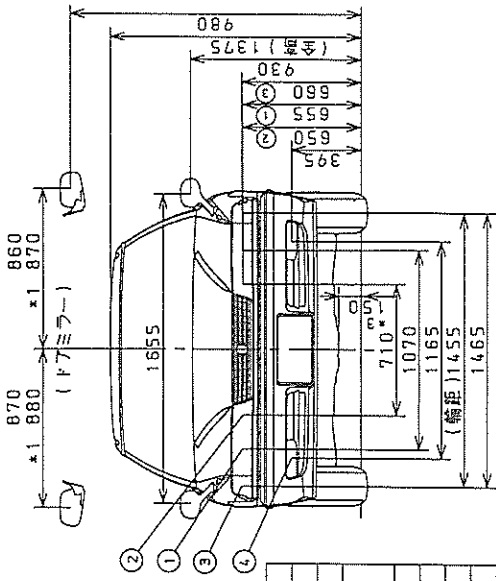
*1	サイドウィンドウハイバ付用
*2	ドアミラー付
*3	サンルーフ付
*4	オイルパンプロテクタ付

トヨタE-JZX81型外觀図
セダン形

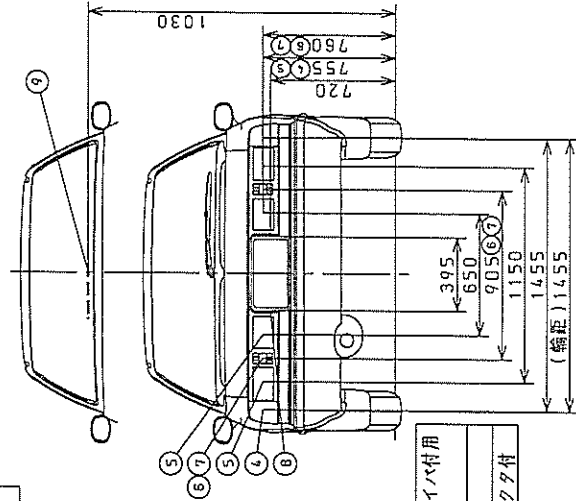




トヨタE-MX83型外觀図
セタ、ン形

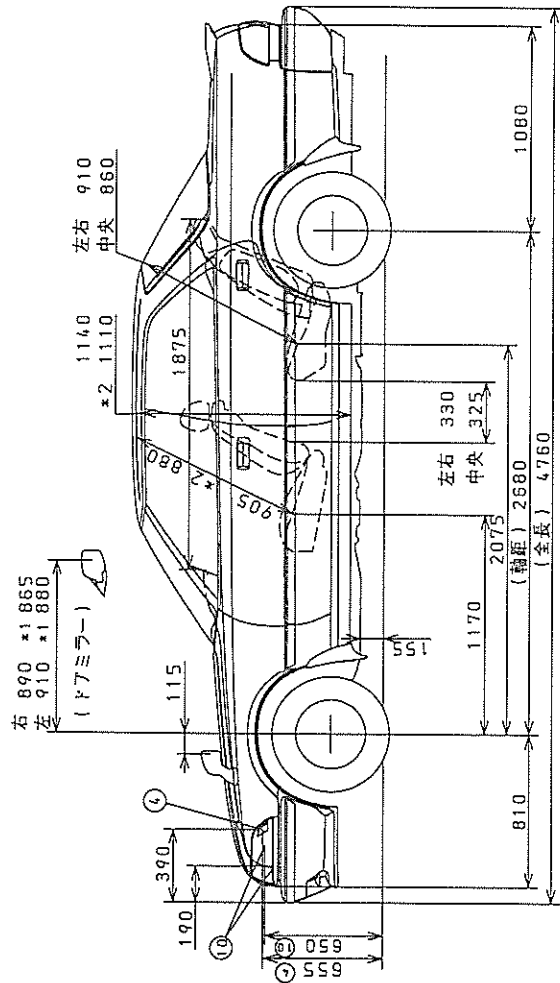
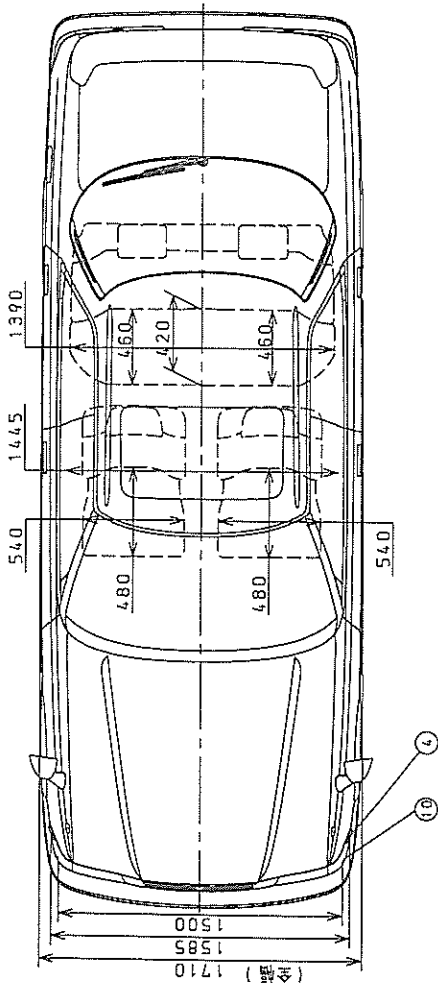


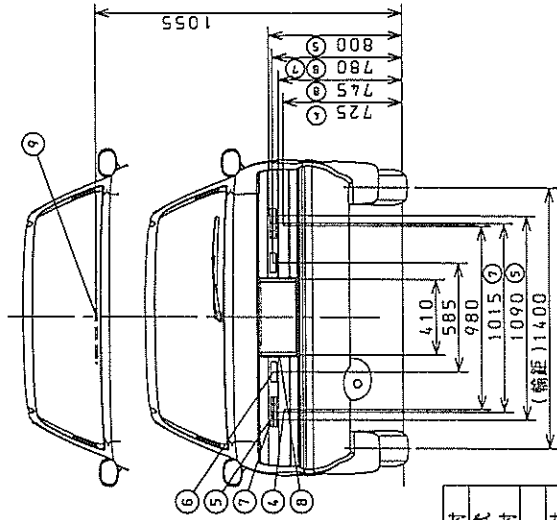
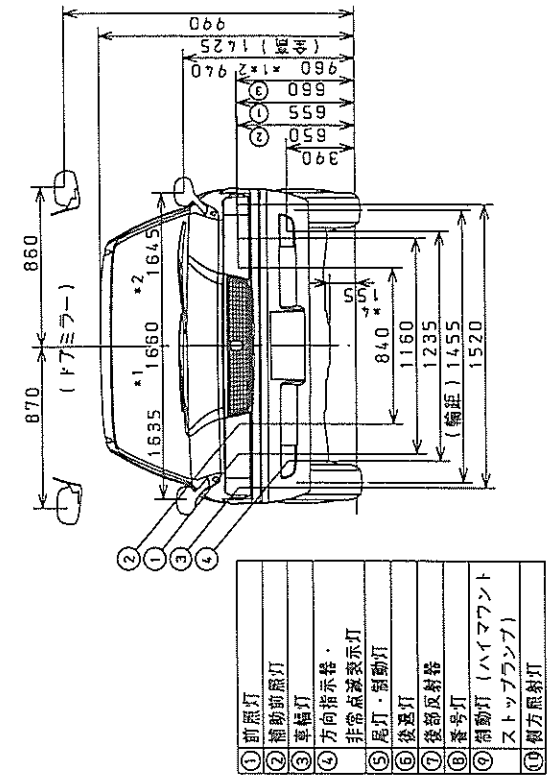
①	前照灯
②	補助前照灯
③	平橋灯
④	方向指示器・非常点検表示灯
⑤	尾灯・制動灯
⑥	後退灯
⑦	後部反射器
⑧	番号灯
⑨	制動灯 (ハイマウントストップランプ)
⑩	側方照灯



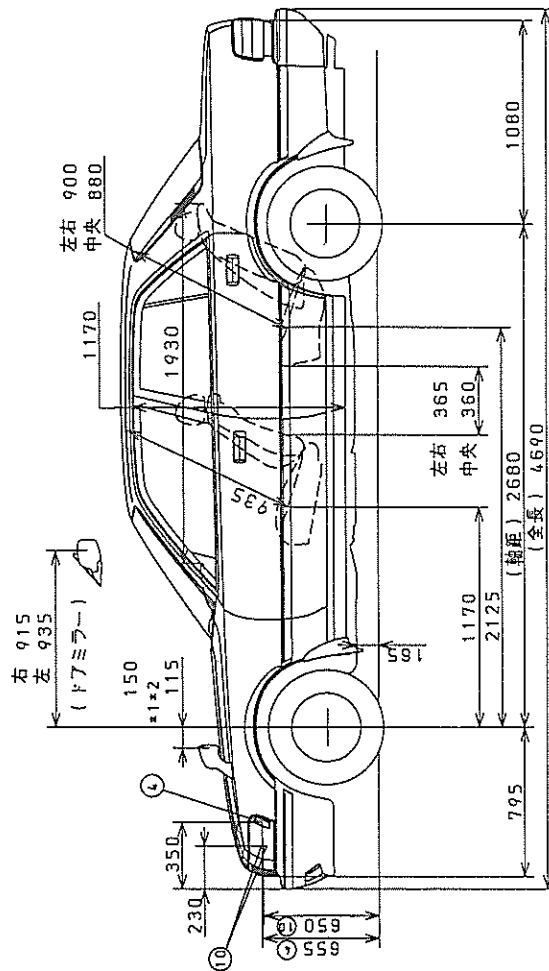
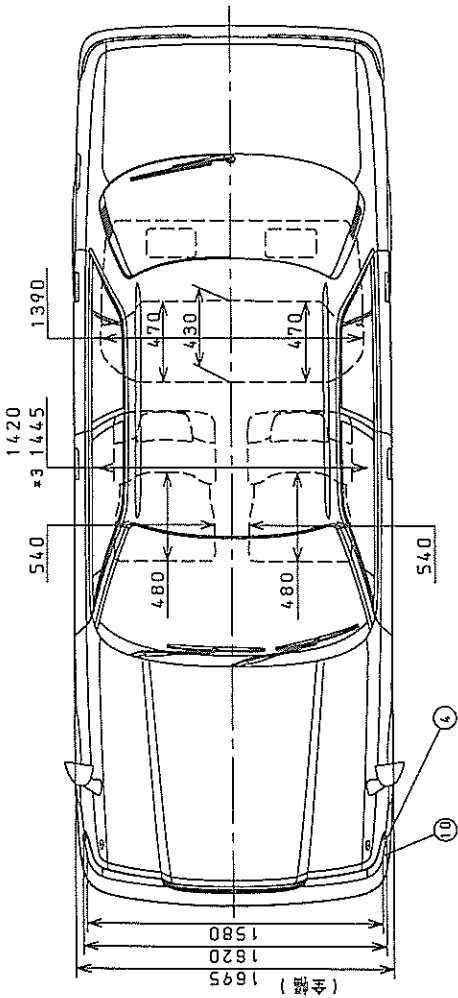
*1	サイドワインドファイバ付用 ドアミラー付
*2	サンルーフ付
*3	オイルパンプロテクタ付

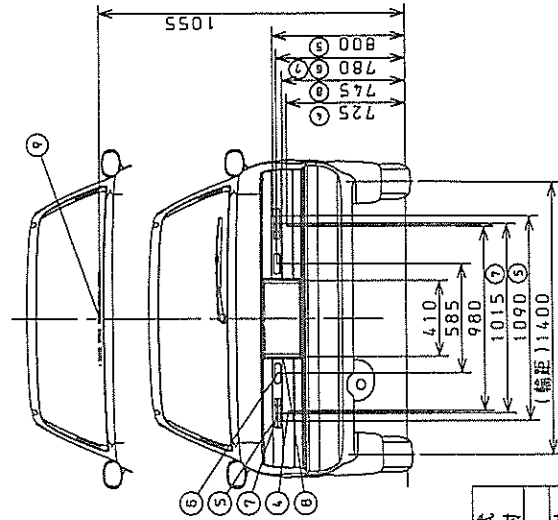
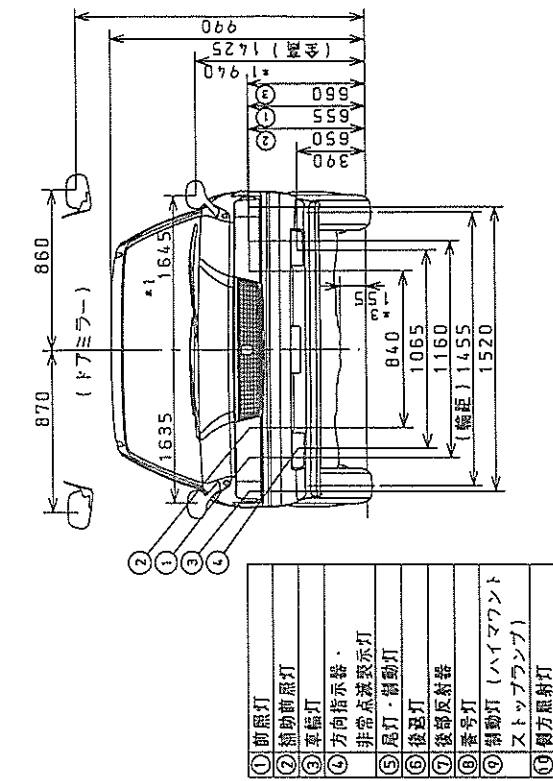
トヨタE-MX83型外觀図
ハート・トップ・形





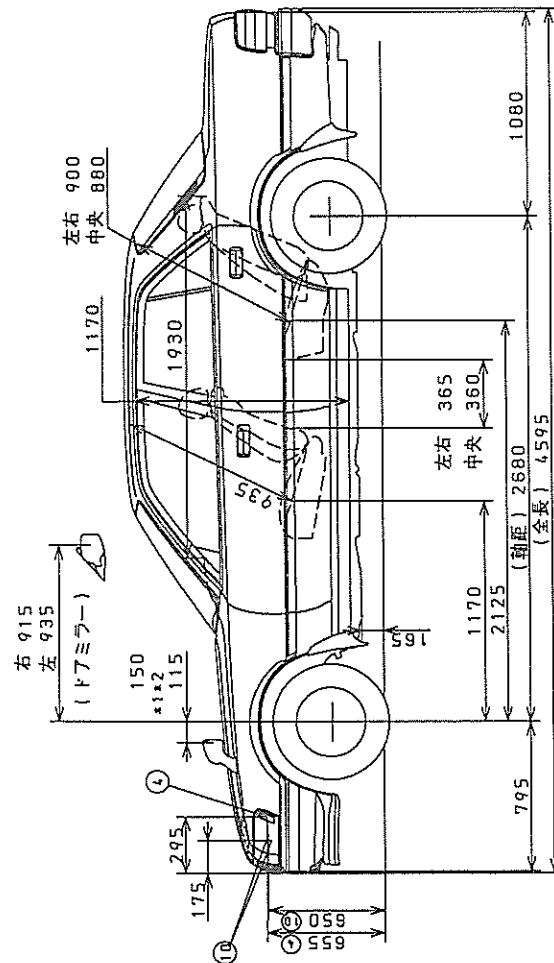
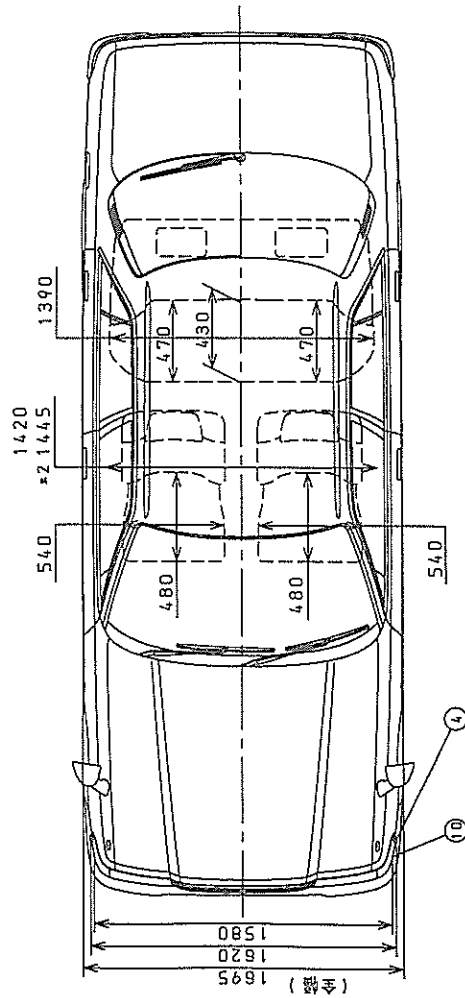
トヨタE-YX80型外觀図
衝撃吸収バンパ付

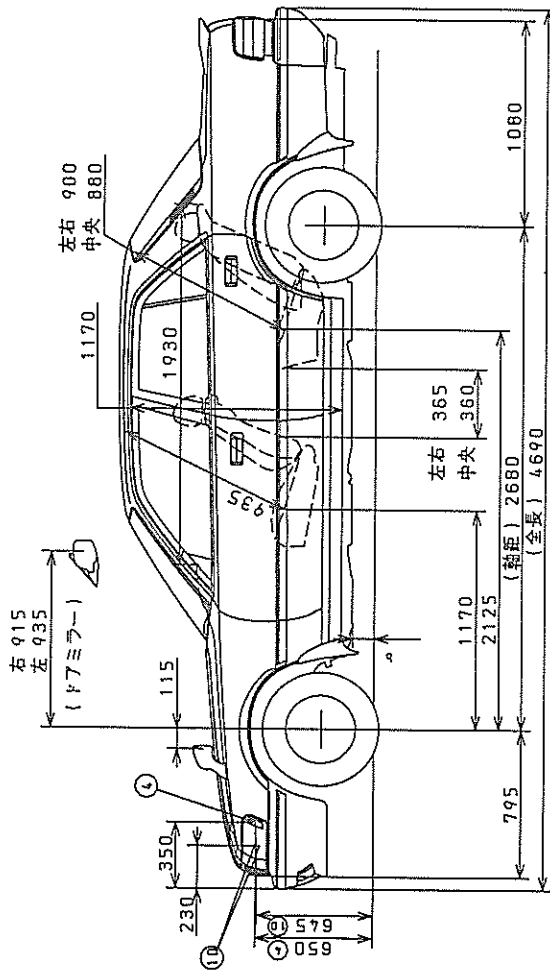
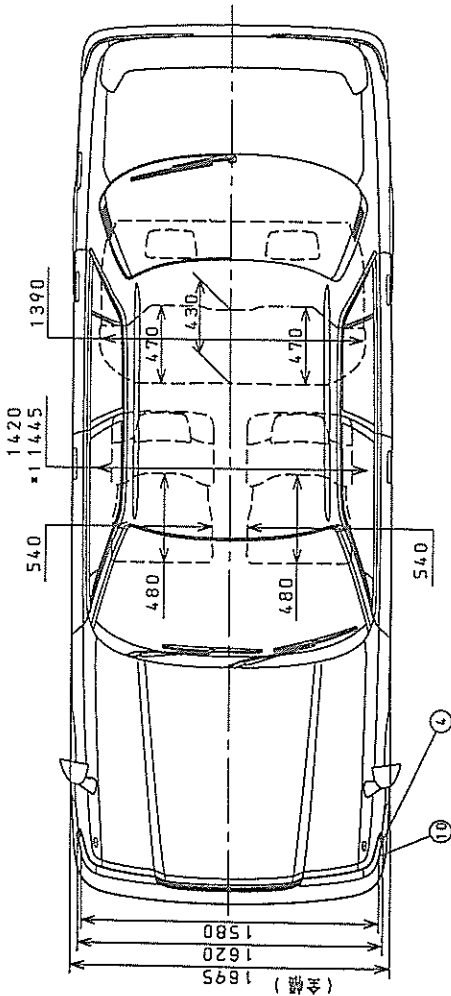
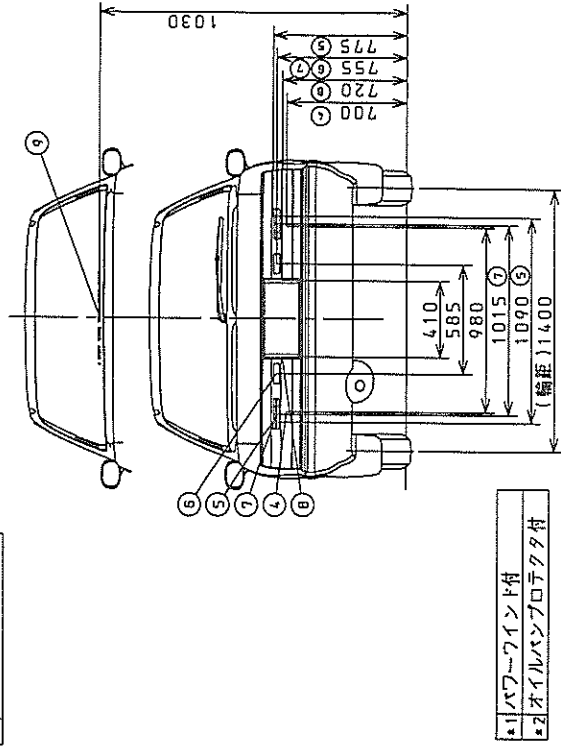
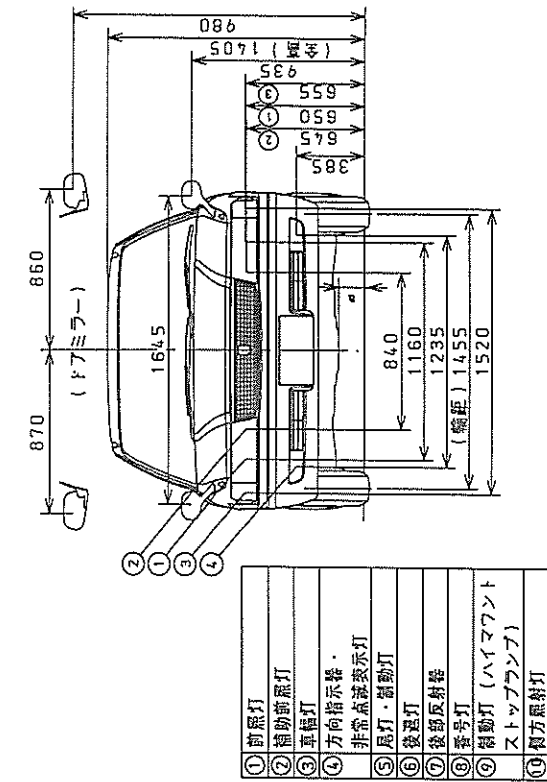




*1	リモートコントロール式標準型フェンダミラー付
*2	パワーウィンド付
*3	オイルパンプロテクタ付

トヨタQ-LX80型外觀図
 セタン形
 普通バンバ付

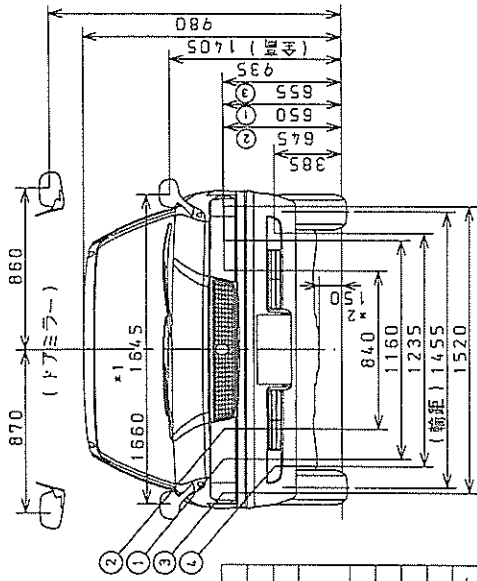




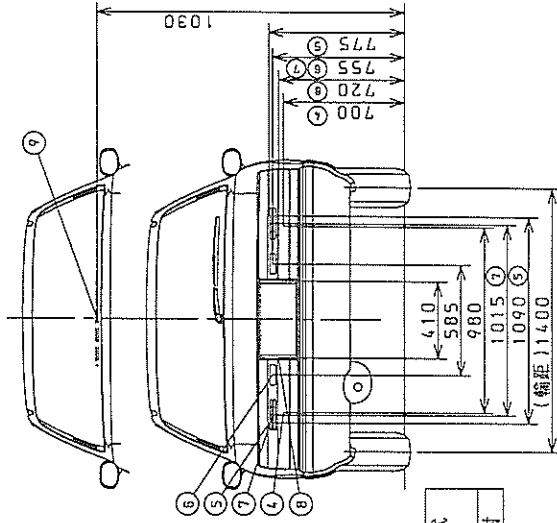
2L 原動機付車	150	155
2L...T 原動機付車		150

トヨタQ-LX80型外観図
セダン形
衝突吸収バンパ付旅客運送事業用車両

※ハイマウントストップランプ付
※オリジナルバンプロテクタ付

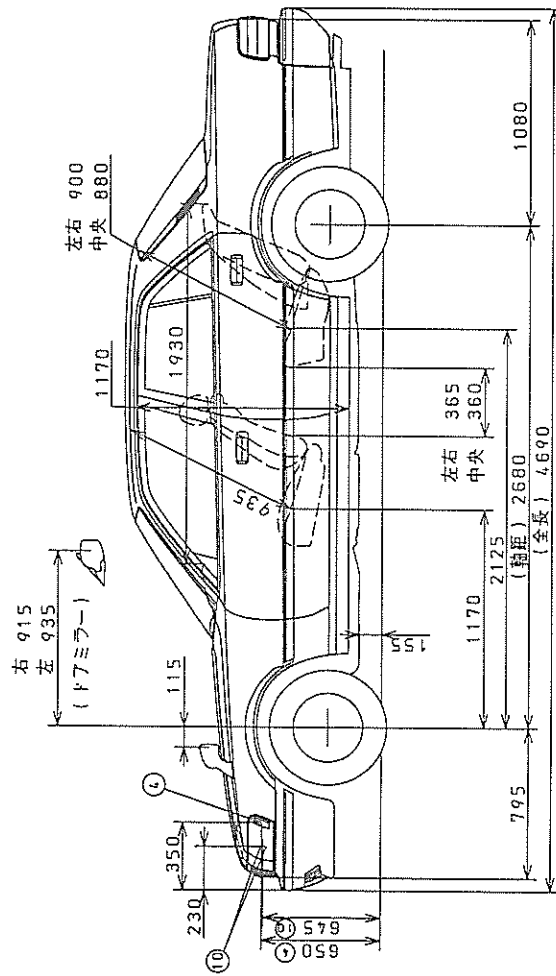
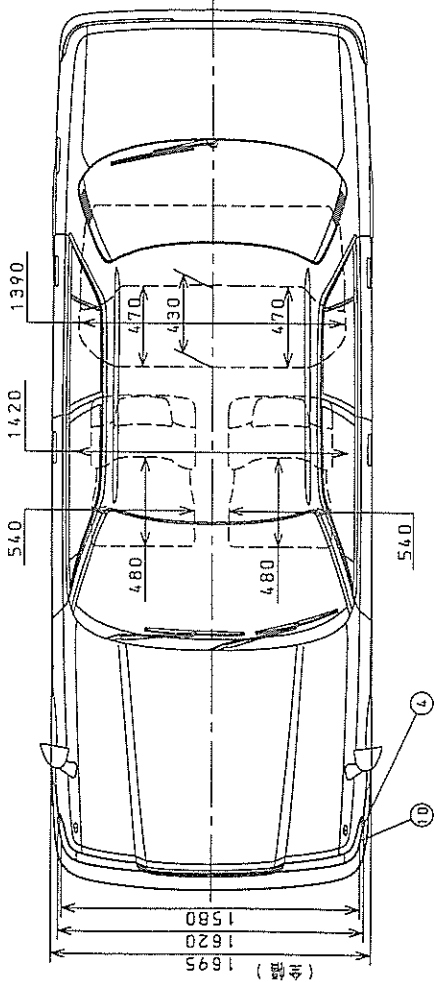


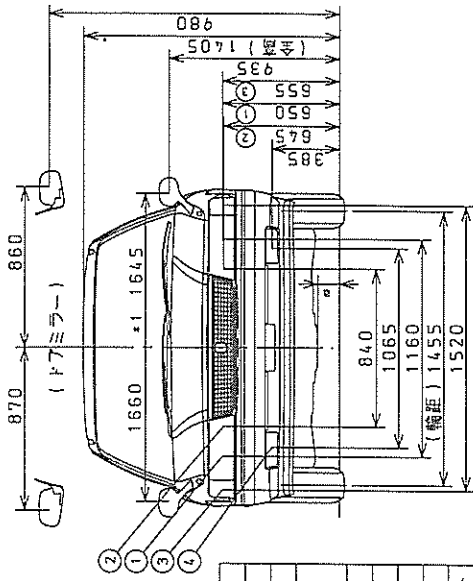
①	前照灯
②	補助前照灯
③	車幅灯
④	方向指示器・非常減速表示灯
⑤	尾灯・制動灯
⑥	後窓灯
⑦	後部反射器
⑧	番号灯
⑨	制動灯 (ハイマウントストップランプ)
⑩	側方照射灯



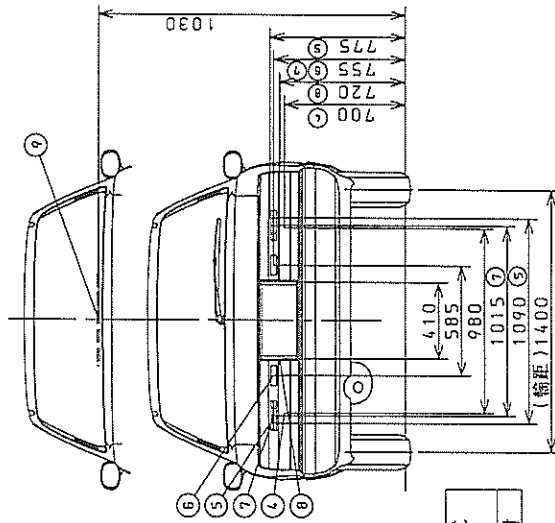
*1	リモートコントロール式フェンダミラー付
*2	オイルハンププロテクタ付

トヨタE-YX80Y型外觀図
衝撃吸収バンバ付



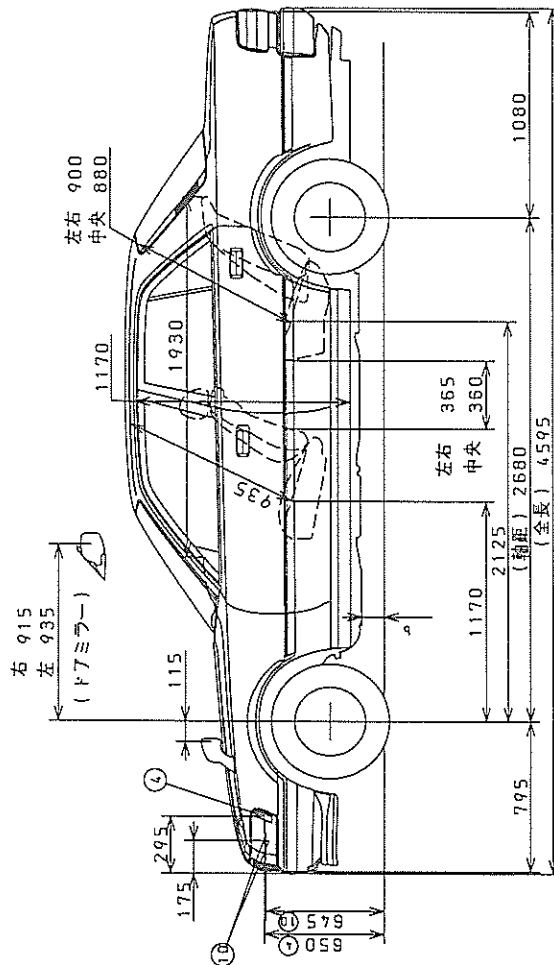
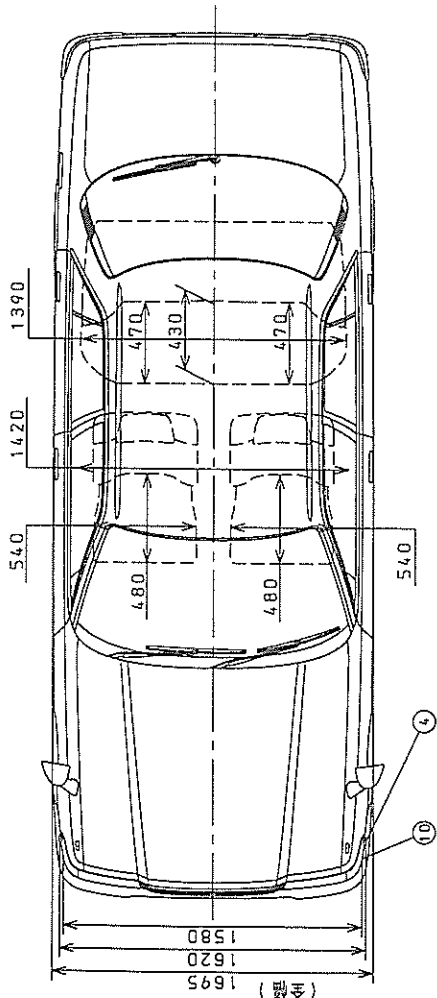


- ① 前照灯
- ② 補助前照灯
- ③ 準備灯
- ④ 方向指示器・非常点滅表示灯
- ⑤ 尾灯・制動灯
- ⑥ 後退灯
- ⑦ 後部反射器
- ⑧ 番号灯
- ⑨ 制動灯 (ハイマウントストップランプ)
- ⑩ 側方照灯

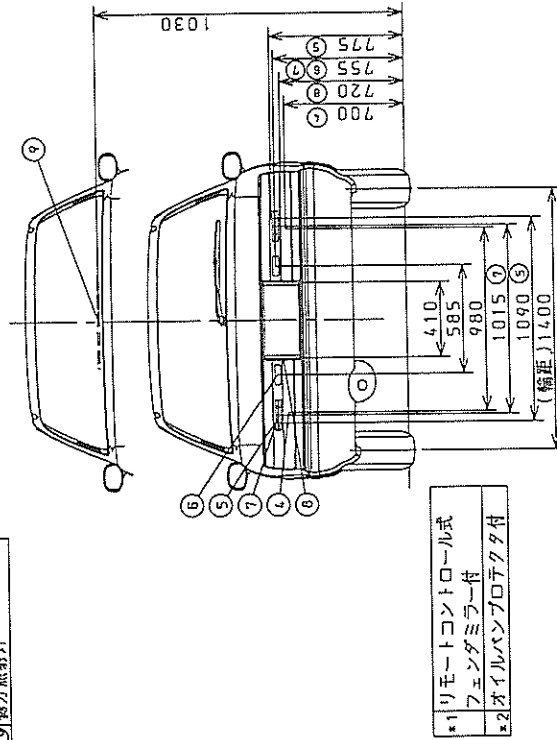
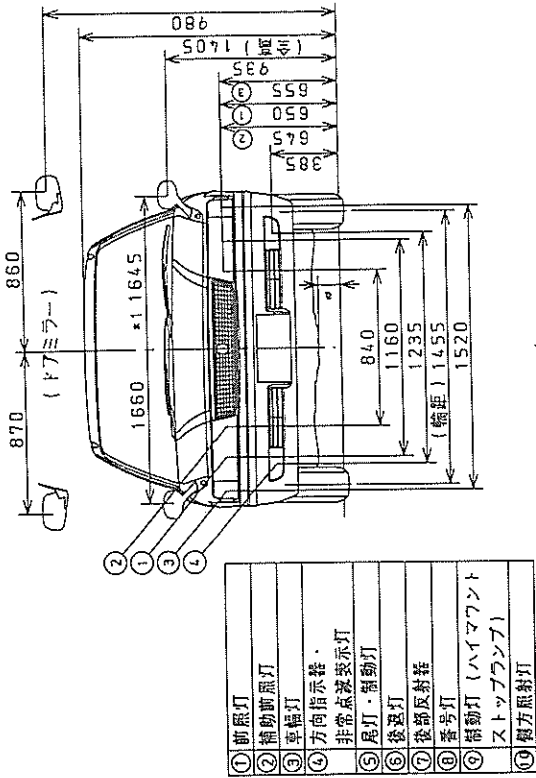


- *1 リモートコントロール式フェンダミラー付
- *2 オイルバルブプロテクタ付

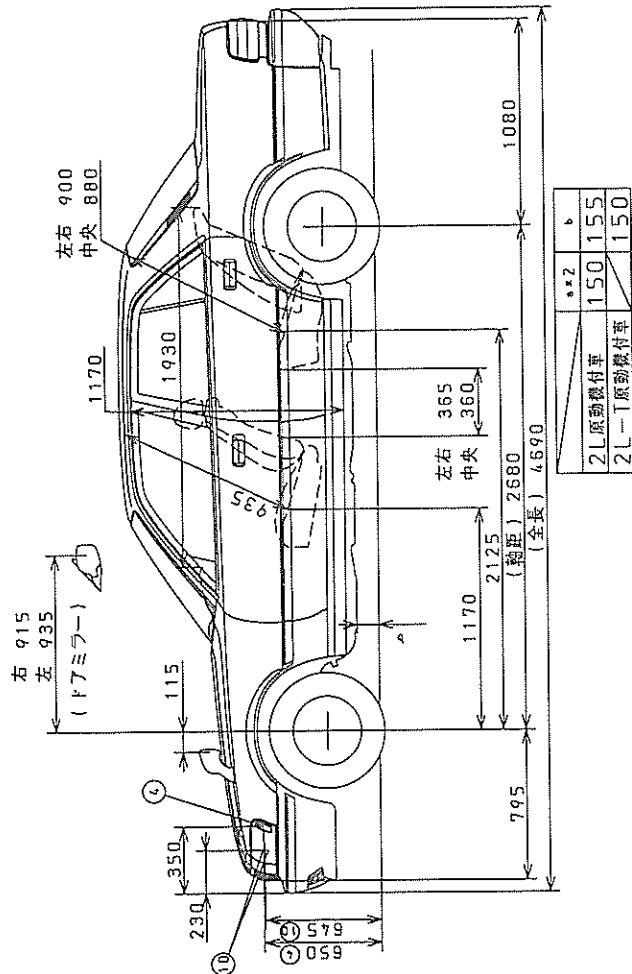
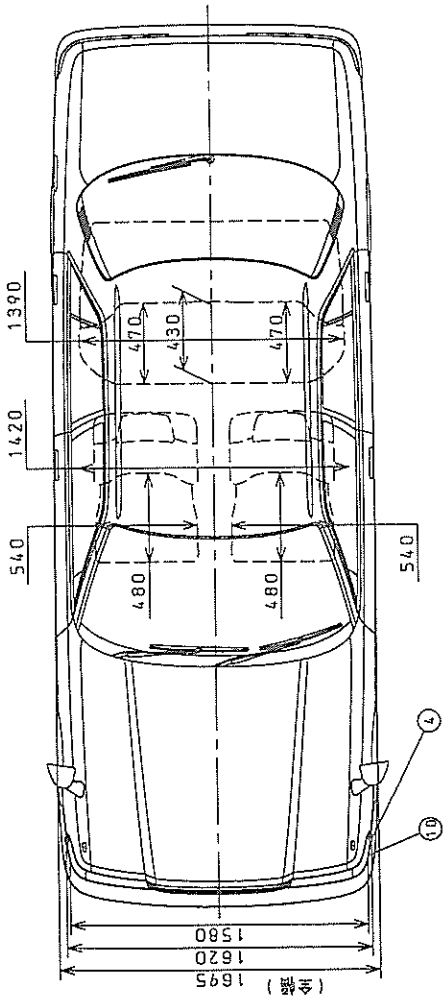
トヨタQ-LX80Y型外觀図
普通バンパ付



※2	150	155
2L 原動機付車	150	155
2L-1 原動機付車		150

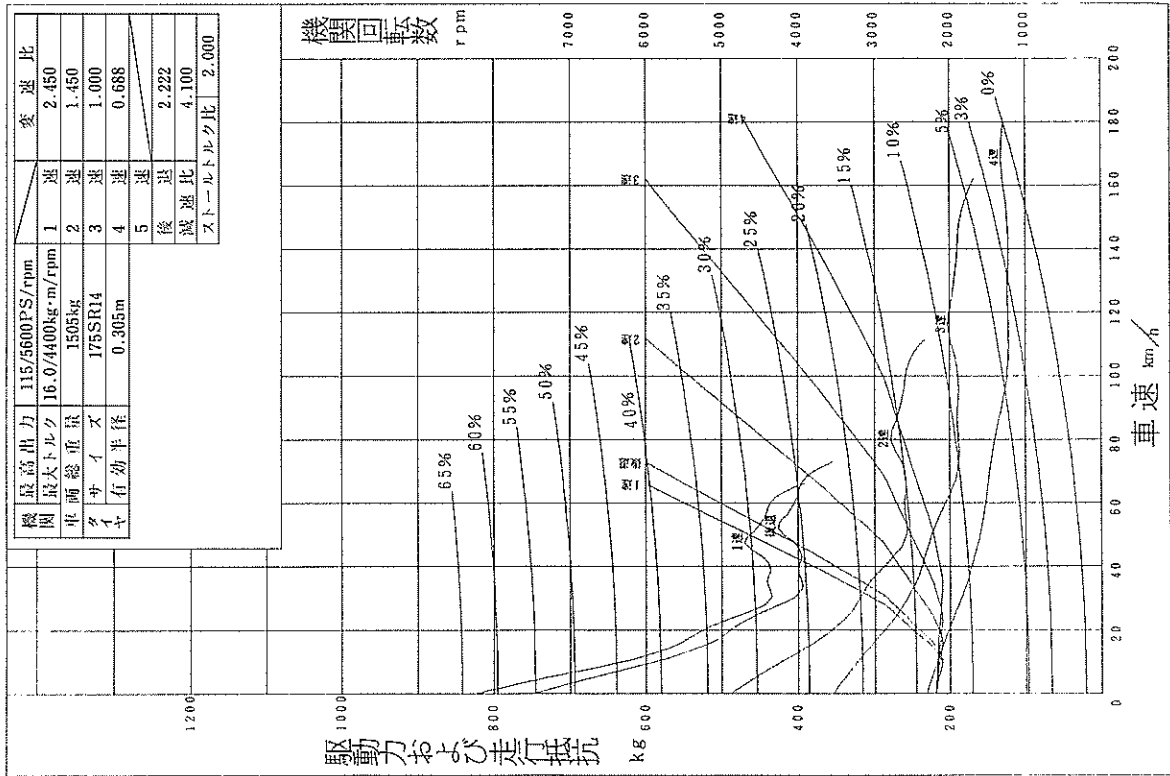


トヨタ-LX80Y型外觀図
衝撃吸収バンパ付

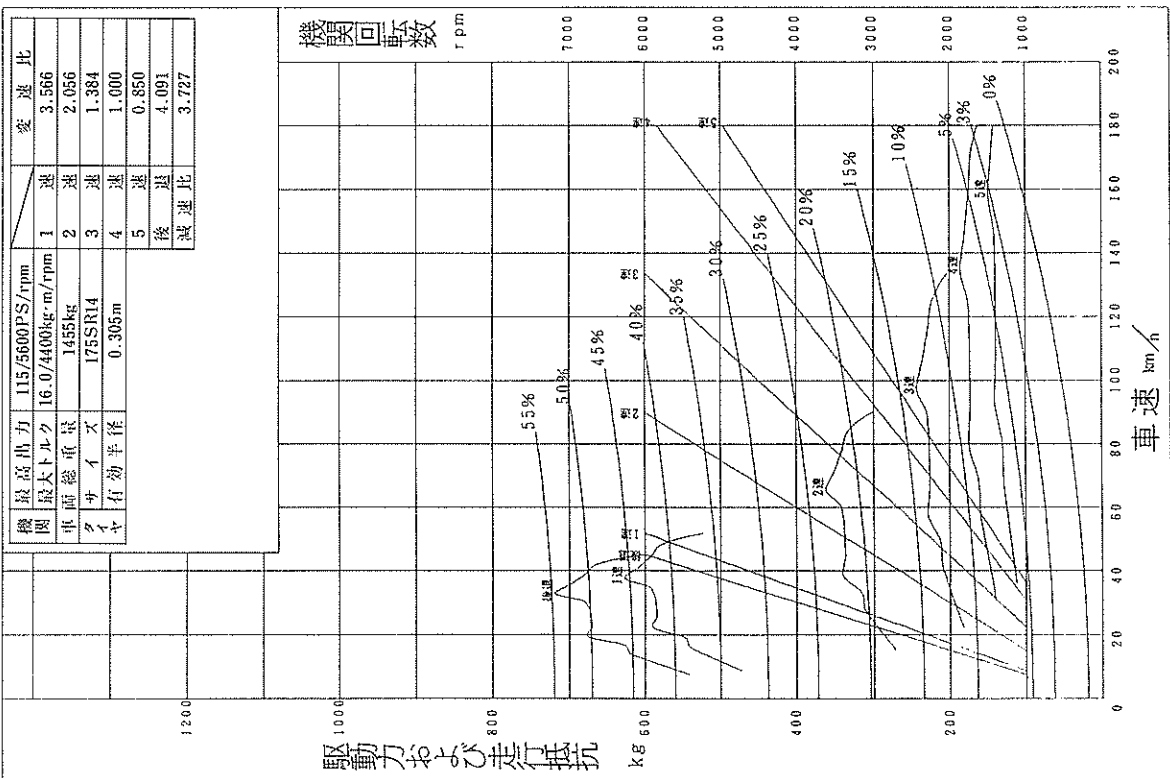


■走行性能曲線

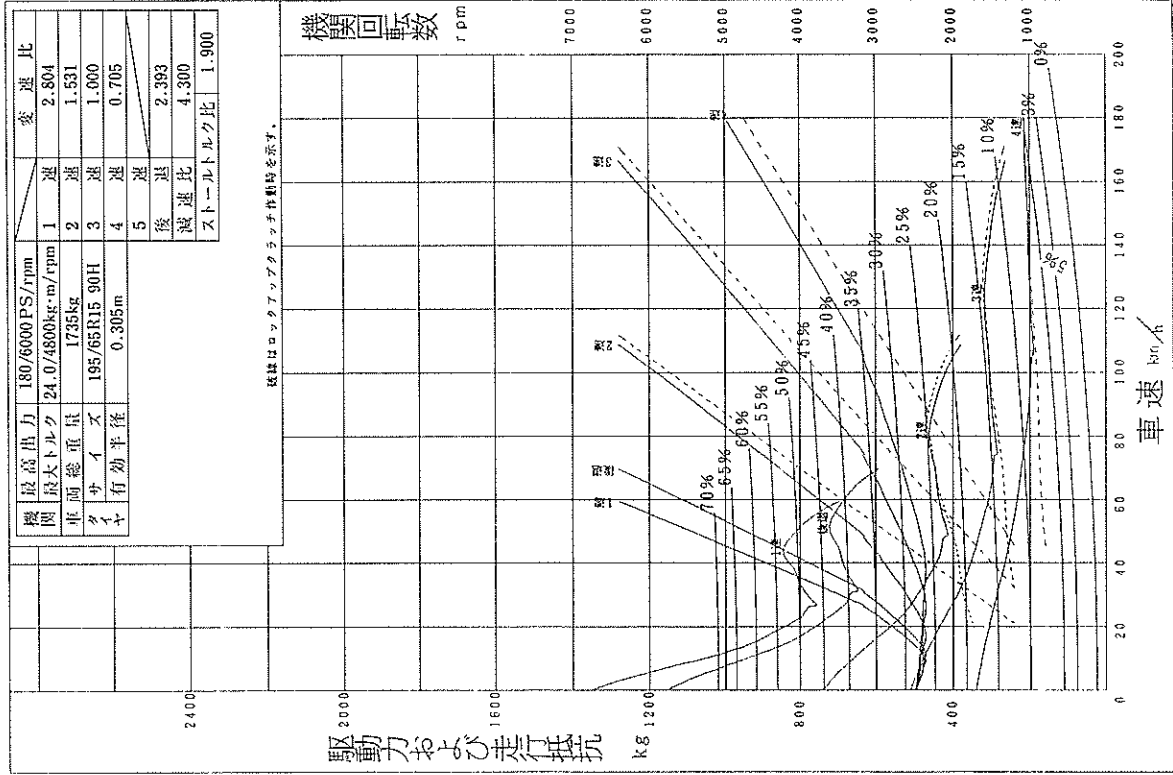
トヨタE-SX80
4速自動変速機 減速比4.100
4S-FE原動機



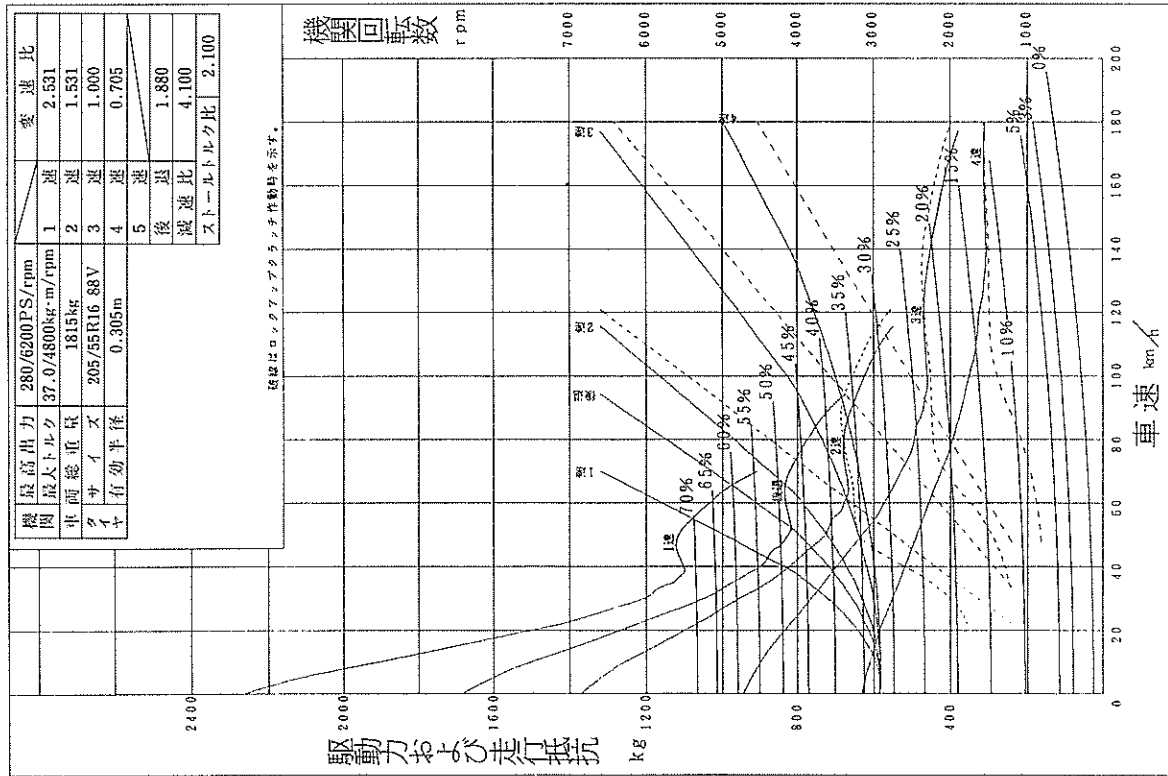
トヨタE-SX80
5速手動変速機 減速比3.727
4S-FE原動機



トヨタE-JZX81
4速自動変速機 減速比4.300
1JZ-GFE原動機

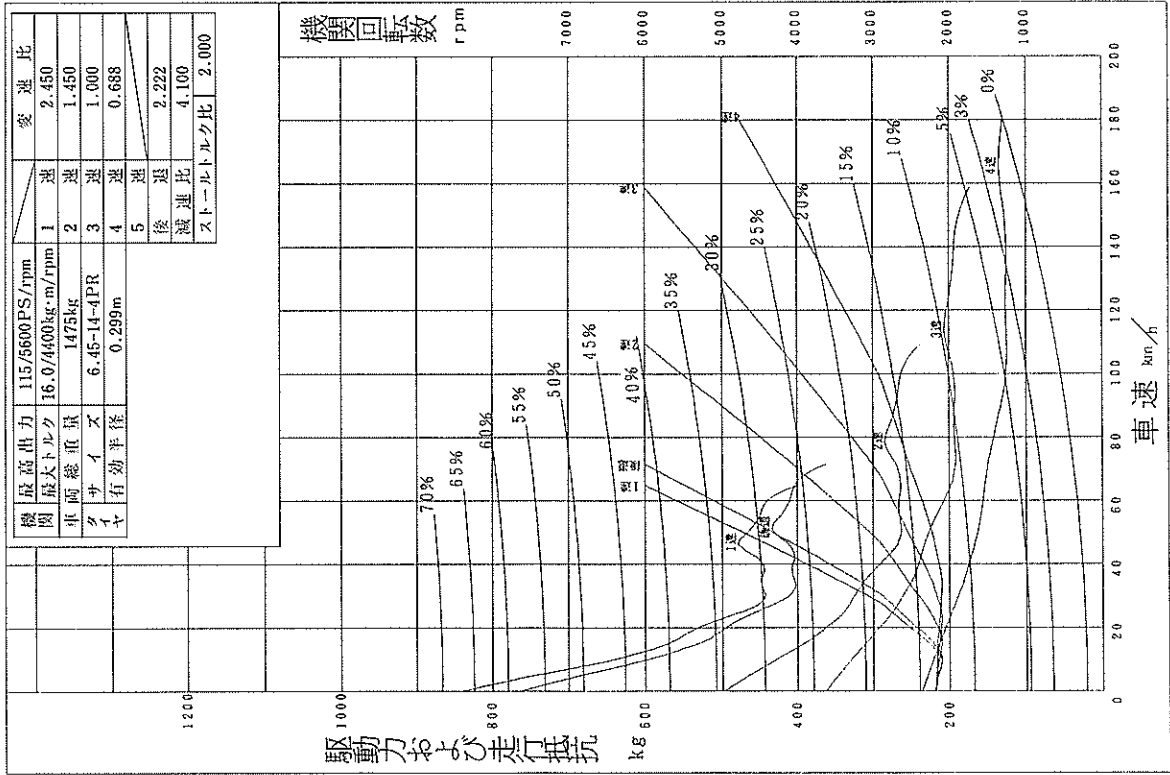


トヨタE-JZX81
4速自動変速機 減速比4.100
1JZ-GTE原動機



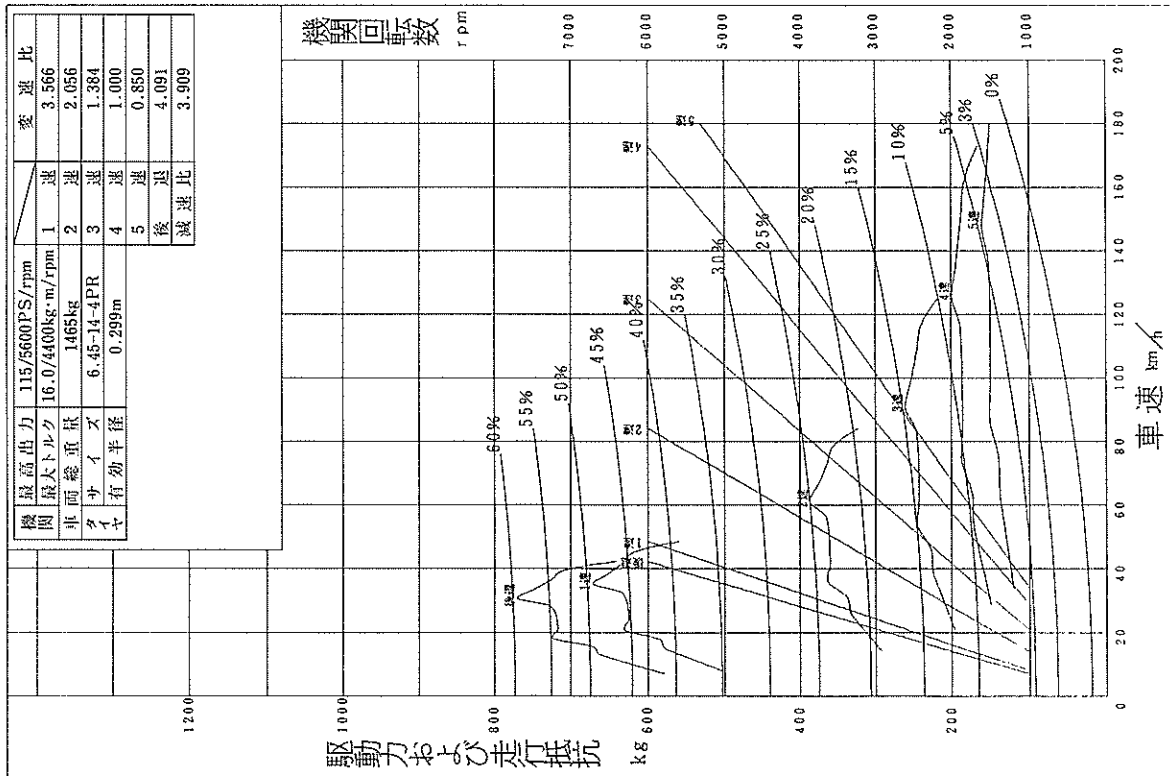
4速自動変速機 減速比4.100
4 S-FE原動機

トヨタE-SX80Y



5速手動変速機 減速比3.909
4 S-FE原動機

トヨタE-SX80Y



■内外配色一覧 (セダン)

グレード	オプション	GL	GR	LG	グラウンデ			グラウンデG			GL		GR	CRカラー
					CX81 -AEMQK -AEPQK	CX81 -AEMQF -AEPQF	JZX81 -AEPQF	MX83-AEPZF JZX81-AEPZF	LX80 -AEMNS	LX80 -AEMNX -AEPNX -AEMNS				
車高型式	SX80 -AEMRX	SX80 -AEMNK -AEPNK	SX80 -AEMEX -AEPBX	CX81 -AEMCK -AEPCK	CX81 -AEMQK -AEPQK	CX81 -AEMQF -AEPQF	JZX81 -AEPQF	MX83-AEPZF JZX81-AEPZF	LX80 -AEMNS	LX80 -AEMNX -AEPNX -AEMNS	LX80 -AEMEX -AEPFX	CRカラー	LX80 -AEMEX -AEPFX	
	塩ビレザー	塩ビレザー	フレア	フレア	オプション	オプション	オプション	オプション	オプション	オプション	フレア	オプション	オプション	
ト リ ム コ ー ド														
ボデーカラー	カラー	カラー	カラー	カラー	カラー	カラー	カラー	カラー	カラー	カラー	カラー	カラー	カラー	カラー
カラー	カラー	カラー	カラー	カラー	カラー	カラー	カラー	カラー	カラー	カラー	カラー	カラー	カラー	カラー
ホワイトパールマイカ	049													
スーパーステイトIV	050													
ブルーイッシュブルーメタリック	182													
ダークブルーメタリック	183													
ダークブルーメタリック	3K1													
ベージュメタリック	4J1													
ダークブルーメタリック	6L8													
ダークブルーメタリック	869													

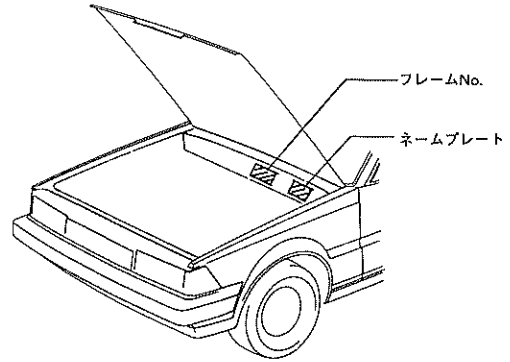
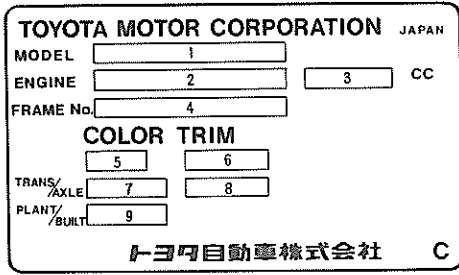
■内外配色一覧 (ハードトップ)

グレード	グランデ			ト リ ム コ ー ド			GTツイターボ	GRサルーン	
	CX81-ATHQK -ATPQK	CX81-ATHQF -ATPQF	JZX81-ATPQF	MX83-ATPZF JZX81-ATPZF	GM	GL			LM
車両型式	インテリアカラー								
	カラーネーム	カラーネーム	GN	GM	GM	GL	LM	FJ	GP
	ネリイトル	049	ミティムダブルー			○	○		
			セーブル			○	○		
	スーパ	050	ミティムダブルー	○		○	○	○	○
			ニューマロン	○		○	○	○	○
			セーブル	○		○	○	○	○
		182	ミティムダブルー			○	○		
		183	ミティムダブルー	○		○	○	○	○
		3K1	ミティムダブルー				○		
	4J1	セーブル	○		○	○	○	○	
	6L8	ミティムダブルー	○		○	○	○	○	
	869	ミティムダブルー	○		○	○	○	○	
	22K (049 /178)	ミティムダブルー	○		○	○	○	○	
	24S (205 /180)	セーブル	○		○	○	○	○	
		ミティムダブルー	○		○	○	○	○	
		ニューマロン	○		○	○	○	○	
		セーブル	○		○	○	○	○	

■内外配色一覧 (タクシー, 教習車)

ボデー形状		タクシー				教習車				
ボデー名称	ボデーNo	GL		GL		GL		スタンダード		
		Eボックス	ハイグリ-フタクシー	ハイグリ-フタクシー	GL	ハイグリ-フタクシー	ハイグリ-フタクシー	ハイグリ-フタクシー	ハイグリ-フタクシー	
スーパ-ノワイトIV	050	YX80 -AEMNP -AEHNP	YX80 -AEMNP -AEHNP	YX80 -AEMNP -AEHNP	LX80 -AEMNS	LX80 -AEMNS	YX80Y -AEMRP -AEHRP	LX80Y -AEMRS	LX80Y -AEMRX	
ダークブルー-イコリュ ブルー-イコリュ	183	YX80 -AEMNP -AEHNP	YX80 -AEMNP -AEHNP	YX80 -AEMNP -AEHNP	LX80 -AEMNS	LX80 -AEMNS	YX80Y -AEMRP -AEHRP	LX80Y -AEMRS	LX80Y -AEMRX	
ダークモ-ディイコリュ	3K1	YX80 -AEMNP -AEHNP	YX80 -AEMNP -AEHNP	YX80 -AEMNP -AEHNP	LX80 -AEMNS	LX80 -AEMNS	YX80Y -AEMRP -AEHRP	LX80Y -AEMRS	LX80Y -AEMRX	
ダークブルー-イコリュ ブルー-イコリュ	6L8	YX80 -AEMNP -AEHNP	YX80 -AEMNP -AEHNP	YX80 -AEMNP -AEHNP	LX80 -AEMNS	LX80 -AEMNS	YX80Y -AEMRP -AEHRP	LX80Y -AEMRS	LX80Y -AEMRX	
ダークブルー-イコリュ	869	YX80 -AEMNP -AEHNP	YX80 -AEMNP -AEHNP	YX80 -AEMNP -AEHNP	LX80 -AEMNS	LX80 -AEMNS	YX80Y -AEMRP -AEHRP	LX80Y -AEMRS	LX80Y -AEMRX	
ト リ ム コ ー ド										
インテリアカラー		LD	GY	GH	FF	GH	LD	FH	LD	FH
カラーネーム	カラーネーム	LD	GY	GH	FF	GH	LD	FH	LD	FH
スーパ-ノワイトIV	スーパ-ノワイトIV	○	○	○	○	○	○	○	○	○
ダークブルー-イコリュ ブルー-イコリュ	ダークブルー-イコリュ ブルー-イコリュ	○	○	○	○	○	○	○	○	○
ダークモ-ディイコリュ	ダークモ-ディイコリュ	○	○	○	○	○	○	○	○	○
ダークブルー-イコリュ ブルー-イコリュ	ダークブルー-イコリュ ブルー-イコリュ	○	○	○	○	○	○	○	○	○
ダークブルー-イコリュ	ダークブルー-イコリュ	○	○	○	○	○	○	○	○	○

■ネームプレートの見方



KD0031, XP0097

ネームプレートの見方

フレームNo.打刻およびネームプレート貼り付け位置

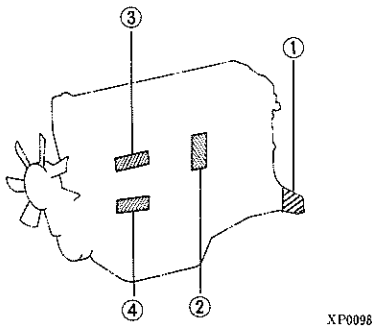
No	項目	表示内容	表示内容																																																																
1	MODEL	車両型式	車両型式一覧 (P.0-4) 参照																																																																
2	ENGINE	エンジン型式																																																																	
3		エンジン総排気量		1 8 3 8 c c : 4 S - F E 1 9 8 8 c c : 1 G - F E, 1 G - G E 1 9 9 8 c c : 3 Y - P 2 4 4 6 c c : 2 L, 2 L - T 2 4 9 1 c c : 1 J Z - G E, 1 J Z - G T E 2 9 5 4 c c : 7 M - G E																																																															
4	FRAME No	車台番号	打刻開始フレームNo. (P.7-59) 参照																																																																
5	COLOR	ボデーカラー番号	内外配色一覧 (P.7-55) 参照																																																																
6	TRIM	トリムカラー番号																																																																	
7	TRANS	トランスミッション呼称記号	車両型式一覧 (P.0-4) 参照																																																																
8	AXLE	ディファレンシャル種類	<table border="1"> <thead> <tr> <th></th> <th>サイズ</th> <th>ギヤ比</th> <th>ピッチ数</th> <th></th> <th>サイズ</th> <th>ギヤ比</th> <th>ピッチ数</th> </tr> </thead> <tbody> <tr> <td>E292</td> <td>7.1インチ</td> <td>4.100</td> <td>2</td> <td>F372</td> <td>7.5インチ</td> <td>3.583</td> <td>2</td> </tr> <tr> <td>E302</td> <td>7.1インチ</td> <td>3.727</td> <td>2</td> <td>G252</td> <td>8 インチ</td> <td>4.556</td> <td>2</td> </tr> <tr> <td>E312</td> <td>7.1インチ</td> <td>3.909</td> <td>2</td> <td>G282</td> <td>8 インチ</td> <td>4.300</td> <td>2</td> </tr> <tr> <td>F282</td> <td>7.5インチ</td> <td>4.300</td> <td>2</td> <td>G292</td> <td>8 インチ</td> <td>4.100</td> <td>2</td> </tr> <tr> <td>F292</td> <td>7.5インチ</td> <td>4.100</td> <td>2</td> <td>G294</td> <td>8 インチ</td> <td>4.100</td> <td>4</td> </tr> <tr> <td>F302</td> <td>7.5インチ</td> <td>3.727</td> <td>2</td> <td>G295</td> <td>8 インチ</td> <td>4.100</td> <td>4</td> </tr> <tr> <td>F312</td> <td>7.5インチ</td> <td>3.909</td> <td>2</td> <td></td> <td></td> <td></td> <td></td> </tr> </tbody> </table>		サイズ	ギヤ比	ピッチ数		サイズ	ギヤ比	ピッチ数	E292	7.1インチ	4.100	2	F372	7.5インチ	3.583	2	E302	7.1インチ	3.727	2	G252	8 インチ	4.556	2	E312	7.1インチ	3.909	2	G282	8 インチ	4.300	2	F282	7.5インチ	4.300	2	G292	8 インチ	4.100	2	F292	7.5インチ	4.100	2	G294	8 インチ	4.100	4	F302	7.5インチ	3.727	2	G295	8 インチ	4.100	4	F312	7.5インチ	3.909	2				
				サイズ	ギヤ比	ピッチ数		サイズ	ギヤ比	ピッチ数																																																									
E292	7.1インチ	4.100	2	F372	7.5インチ	3.583	2																																																												
E302	7.1インチ	3.727	2	G252	8 インチ	4.556	2																																																												
E312	7.1インチ	3.909	2	G282	8 インチ	4.300	2																																																												
F282	7.5インチ	4.300	2	G292	8 インチ	4.100	2																																																												
F292	7.5インチ	4.100	2	G294	8 インチ	4.100	4																																																												
F302	7.5インチ	3.727	2	G295	8 インチ	4.100	4																																																												
F312	7.5インチ	3.909	2																																																																
9	PLANT	完成車両最終検査工場	A 2 1 ~ 2 6 : トヨタ自動車 元町工場 M 2 1 ~ 2 2 : 関東自動車工業 東富士工場																																																																

* : LSD (リミテッドスリップ ディファレンシャル) 付きを示す。

■打刻開始フレームNo.

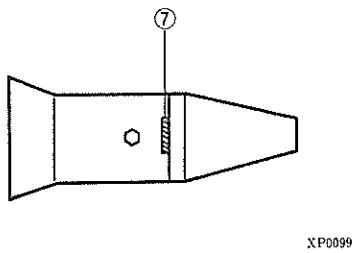
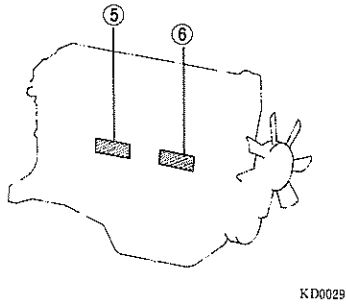
車両型式	車台型式	打刻開始フレームNo.	組立工場
E-JZX81	JZX81	001001~	トヨタ自動車 元町工場
		500000~	関東自動車工業 東富士工場

■エンジンNo. & トランスミッションNo.打刻位置



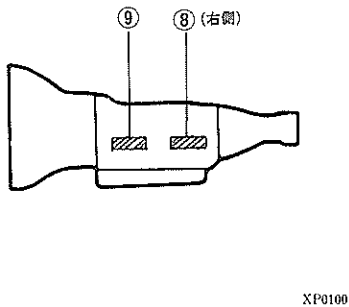
<エンジンNo.>

- ① 1G-FE, 1G-GE
- ② 4S-FE
- ③ 2L, 2L-T
- ④ 1JZ-GE, 1JZ-GTE
- ⑤ 3Y-P
- ⑥ 7M-GE



<トランスミッションNo.>

- ⑦ W55, W57 (マニュアル)
- ⑧ A340E, A341E (オートマチック)
- ⑨ A41, A42D, A42DL, A43D (オートマチック)



MEMO